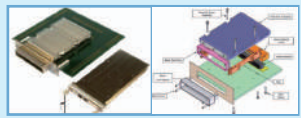


电信网络产品

100G带宽系列



CFP封装

- 特点:
- ▲ 符合CFP MSA standard
 - ▲ 40/100Gbps以太网



CFP2封装

- 特点:
- ▲ 符合CEI-28G-VSR
 - ▲ 符合CFP MSA
25Gbps/ch, 4ch=100Gbps/connector
10Gbps/ch, 10ch=100Gbps/connector



CFP4封装

- 特点:
- ▲ 符合CFP MSA standard
 - ▲ 符合CEI-28G-VSR
 - ▲ 100Gbps 以太网

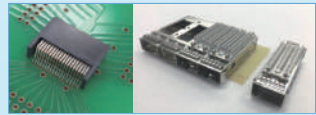


CFP8封装

- 特点:
- ▲ 用于CFP MSA的下一代光学收发器的新外形
 - ▲ 传输性能:
25Gbps × 16ch=400Gbps

400G带宽系列

数据通讯产品



QSFP28/56

Host Connector & Mechanical-Unit

- 特点:
- ▲ 传输性能: 25Gbps/ch
56Gbps/ch
 - ▲ 符合CEI-28G VSR
 - ▲ Mechanical-Unit
For Style A(EMI finger type)
For Style B(EMI finger type and gasket type)
 - ▲ Cage
Style A: Single(1 × 1), Dual(1 × 2),
Quad(1 × 4)
Style B: Single(1 × 1), Quad(1 × 4)
 - ▲ Heatsink and light pipe are optional



SFP28

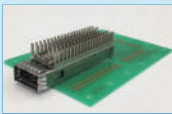
Host Connector & Mechanical-Unit

- 特点:
- ▲ 传输性能: 28Gbps/ch
 - ▲ 符合SFF委员会 SFF-8402
 - ▲ 符合RoHS



OSFP

- 特点:
- ▲ 传输性能:
NRZ: 25Gbps/ch × 8ch=200Gbps
PAM4: 56Gbps/ch × 8ch=400Gbps
 - ▲ 符合OSFP MSA标准
 - ▲ 连接器: SMT 类型 Cage:press fit type



QSFP-DD

- 特点:
- ▲ 传输性能: 25Gbps/ch × 8ch=200Gbps
 - ▲ 符合QSFP-DD MSA 标准
 - ▲ 亦可使用于QSFP模组
 - ▲ 连接器: SMT类型 Cage:press fit type



DSFP Host Connector

- 特点:
- ▲ 新模组形状, 符合DSFP
 - ▲ 和现有的SFP+SFP28连接器一样的外观尺寸
 - ▲ 调整端子宽度并增加2端子, 总共22端子
 - ▲ 传输性能: 28Gbps/ch × 2ch=56Gbps,
与SFP+SFP28尺寸相同
 - ▲ 可兼容现有的SFP+SFP28模组

Y-CIRC M 圆形连接器

Y-CIRC M 特性

- 特点:
- ▲ 符合 M12 IEC 61076-2-101标准
 - ▲ IP68防护标准
 - ▲ 100 mating cycles
 - ▲ 螺纹锁紧
 - ▲ 工业应用、轨道交通的低成本
高端解决方案



代理品牌

注: 部分代理品牌, 排名不分先后



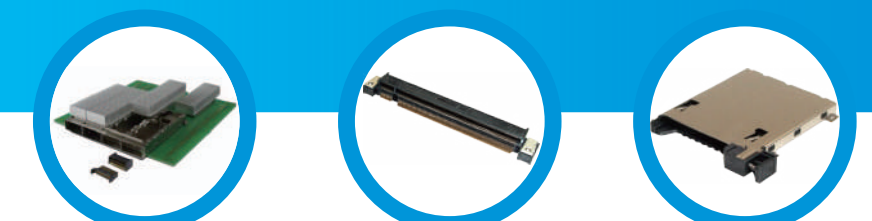
创意电子有限公司 Weltronics Component Limited
 创意香港 电话 (852) 2410 0623 传真 (852) 2410 0920
 创意深圳 (755) 8348 0330 (755) 8348 0105
 创意上海 (021) 6095 2881 (021) 6095 2882
 创意广州 (020) 8351 1853 (020) 8351 1491
 创意北京 (010) 6298 2798 (010) 6298 0880

KFT:Y4P-200217



连接线、接插件
(车载应用)

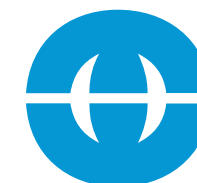
高速传输 顺畅无限



由代理商创意电子为您提供技术支持

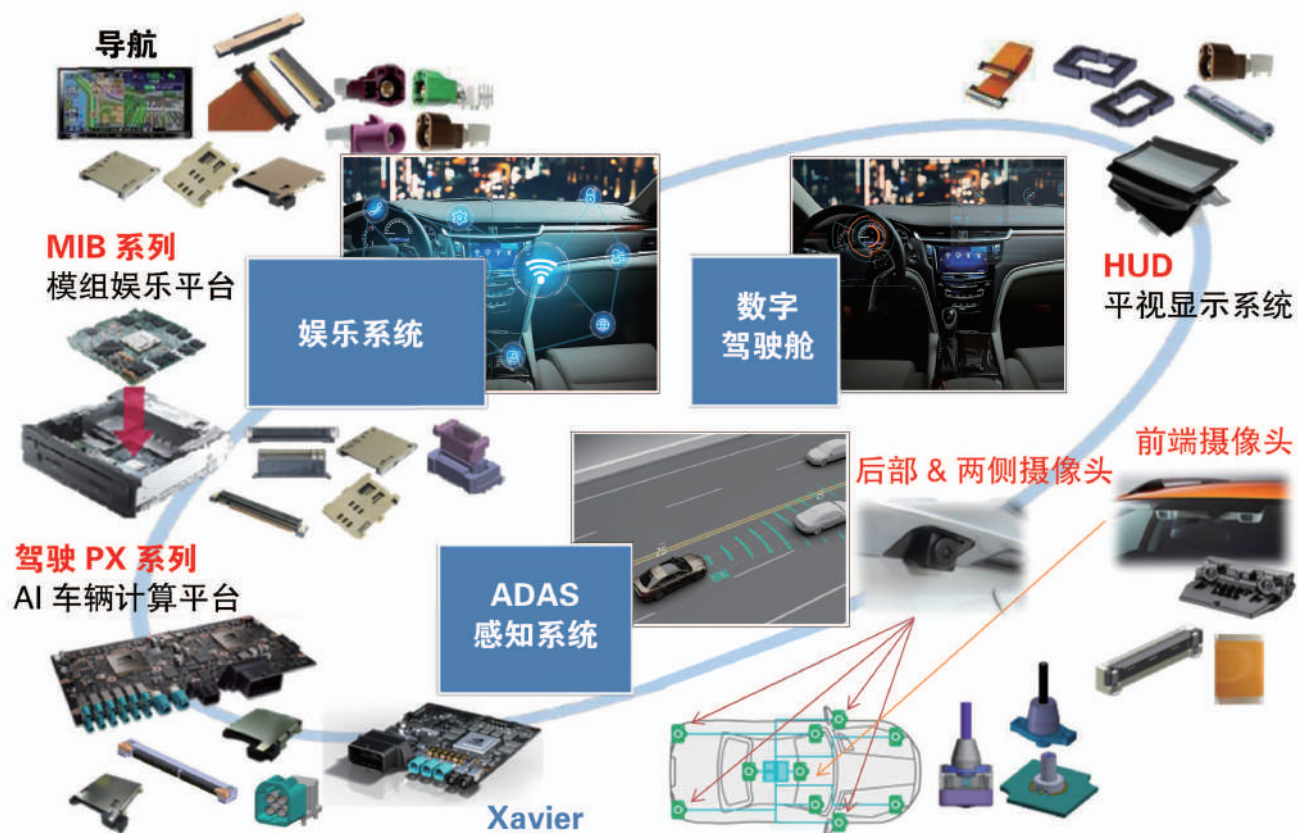
信息咨询: www.weltronics.com

现货销售: www.wclbuy.com



创意电子有限公司
Weltronics Component Limited

车载 3 大关键领域的应用



车载产品

* 红色字体产品是正在开发的产品

摄像头模组连接器	HC004 (4pin) 半直接多芯线	HC001 半直接同轴线	HC004 (4pin) 半直接多芯线	同轴直连	+ ECU 旁路连接器
板对板连接器	PCIe 3 0.5mm 浮动连接器带电	下端插入 11pin	PCIe 5 浮动连接器带电		
输入输出连接器	HDMI type E	HF201	FAKRA HSD层叠型	4针供电HSD	FAKRA Press pin
板边连接器	CN113-230	BEC 230pin			
FPC/FFC 连接器	YFA-A114441	HF507	HF601	HF513 RA	HF507S U-Type ST/RA
卡槽连接器	Micro-SD & SD	SIM	双模式 & 单动作锁紧	单开关 单动作锁紧	
其他连接器	电池连接器	DMD149 针母座	EPS 的电源连接器	CN184P/S 逆变器连接器	DMD THR 母座
				CN171 VA	

2017 2018 2019 2020-2021

高速FPC/FFC连接器

HF513系列

特点:

- 和YFLEX (FPC) 结合使用, 可达20Gbps高速传输
- 外观尺寸: 长: 4.9mm (包括触点部分) 高: 2.95mm 宽: 33.5mm (50pin类型, 包括触点部分)
- 当YFLEX插入时, 自动锁紧
- 按一下中心区域的金属部分上的锁就可以松开
- 安装插入简单, YFLEX移除简单
- 锯齿状触点以及1.6mm可用冲程, 对外来杂质有效抵抗
- 符合RoHS标准

FPC/FFC连接器

HF601系列 (0.5毫米间距)

特点:

- 在生产线易于搬运的设计 *良好的“卡嗒”声感觉 *保持力锁扣 (与普通的FFC/FPC连接器相比)
- 锁类型: ZIF翻转锁机制
- 接触: 下接触 (-02、-03型)、垂直 (-12型)
- 有耐热型跟高速传输型

HDMI母座 (SMT类型)

特点:

- 符合HDMI Type E标准
- 连接器的小型化, 以及通过设计信号线为SMT类型改进传输表现
- 通孔回流焊 (外壳部分)
- 符合RoHS标准

车用低断面同轴连接器

HF201系列

特点:

- 卓越的高频性能
- VSWR: 2.5GHz最大值条件下平均值为1.5
- 轮廓微型化
- 持久震动和耐应力的锁定机制
- 能够清楚发出卡嗒声的锁定系统
- 单路、双路、四路插头
- 适用电缆0.8D-1.5D

HSD连接器

HF107系列 有垫圈类型

- *HF107P-1001-0B-VE (B: White)
- *HF107P-1001-0C-VE (C: Blue)
- *HF107P-1001-0E-VE (E: Green)

特点:

- 电压驻波比: 最高2.0GHz, 电压驻波比为平均1.5
- 通孔回流焊
- 抗拔键耐用设计
- 贴片
- 锁紧系统机制

HF108系列 带电源针类型

- *HF108P-1001-0D-VE (D: Bordeaux)
- HF109系列 标准类型
- *HF109P-1001-0B-VE (B: White)
- *HF109P-1001-0E-VE (E: Green)
- *HF109P-1001-0F-VE (F: Brown)

SD存储卡连接器

FPS009和PJS008系列

- *FPS009-2903 (SD卡)
- *FPS009-4200 (全锁型SD卡)
- *PJS008-2005 (双点接触Micro SD卡)
- *PJS008-4100 (全锁型SD卡Micro SD卡)

特点:

- 适用SD卡和MICRO SD卡
- 防卡弹出机制
- 可用卡留检测开关设计
- SMD
- 低断面设计

高速FPC/FFC连接器

HF507系列 (0.5毫米间距)

特点:

- 5Gbps数据传输水平
- 100欧姆差分阻抗匹配设计
- 针数: 21、31、41、51针
- 安装类型: 直线和直角形
- LVDS, HDMI, DVI, PCI端口和S-ATA数据传输能力
- 防止斜插
- 防止误拔脱
- 有带铁壳接地

FPC连接器 (FPC高速传输系统)

HF509系列 (0.5毫米间距)

特点:

- 低断面 (2.0毫米)
- 松开直角10针连接器
- EMI增强设计: 外壳接地
- 非ZIF侧锁定机制实现完美啮合和高拉张力
- LVDS, IEEE1394和S-ATA数据传输能力
- 能够供给插头 组装YFLEX
- 防止斜插
- 防止误拔脱
- SMD

HDMI E型连接器

PKS019-500*系列

特点:

- 节省大幅度进深尺寸
- 采用SMT形状、提高传输特性
- 采用SMT形状、简化了线路板设计
- 差动特性阻抗100Ω ± 15%
- HDMI Ver 1.4标准, 抗扭强度: ≥ 120N

FAKRA连接器

特点:

- 50Ω、70Ω用于影像画面、GPS等的连接器
- 可表面封装
- 与开孔型同样的基板封装强度
- 带锁结构
- DIN72594-1标准
- 周波数频带6.0GHz, 14颜色分辨功能

PC模块连接器 (卡边和电源)

CN113系列 (卡边连接器)

BECHS系列 (高速卡边连接器)

BECPOW系列 (电源)

特点:

- 卡边连接器: 针数为230针, 外形及尺寸符合MXM2.1标准
- 电源: 针数10针, (最大) 电流1.5A/针

SIM卡连接器

FMS系列等

- *FMS006-3900 (SIM卡)
- *FMS008-6001 (SIM卡)
- *H005-A006 (Micro SIM)

特点:

- 适用SIM卡
- SMD
- 可用卡留检测开关设计
- 低断面设计
- 防卡弹出机制