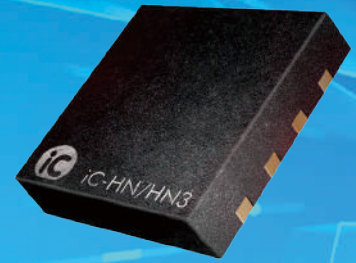


iC-HN/HN3

短脉冲 1.4/2.8A 激光驱动器



描述

iC-HN 激光开关实现无尖峰，精准电流脉冲的激光二极管切换。

脉冲宽可调到最短 2ns，二极管电流通过 CI 引脚电压设定，开关通过 LVDS 输入控制。

输出通道可调到最高 1.4/2.8A 脉冲电流操作，取决于频率，占空比和散热。

由于激光电源电压高达 30V，iC-HN 可配置多种不同激光源，也允许串联多个激光二极管。

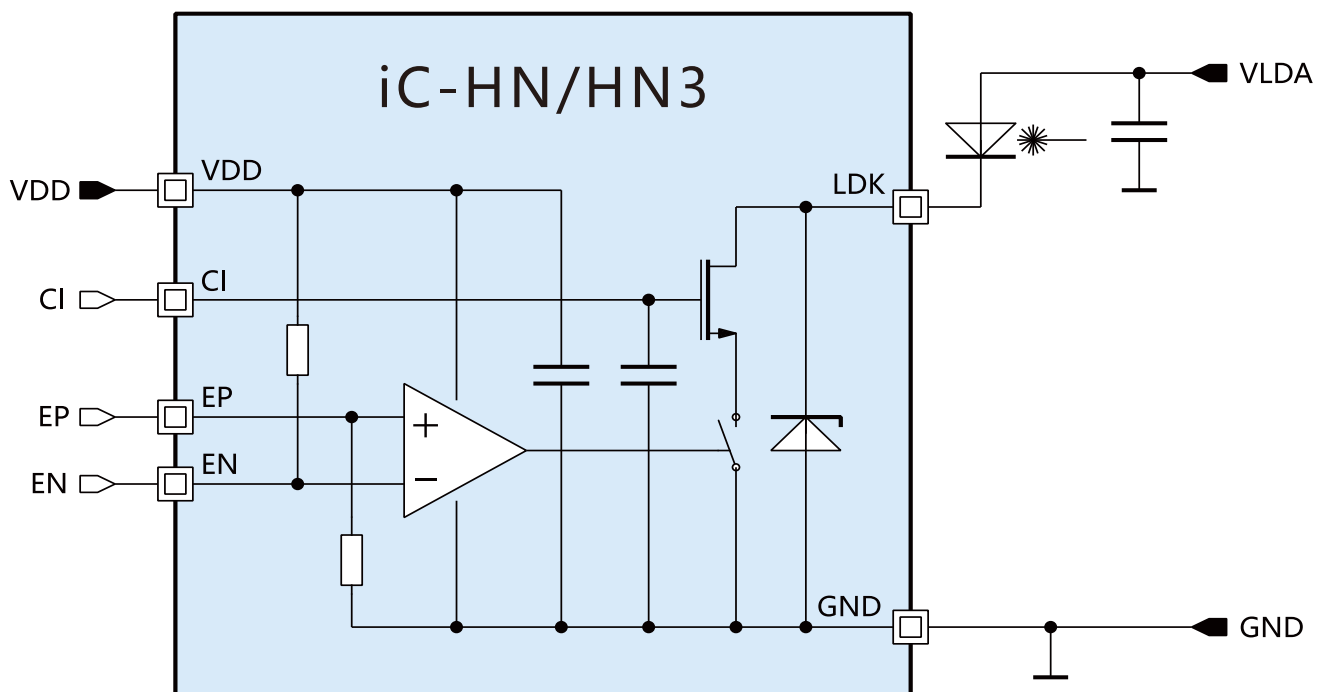
特性

- 高达 1.4/2.8A 脉冲操作
- 无尖峰激光切换
- 电压控制的脉冲低端电流源操作
- 高达 30V 激光电源
- LVDS 切换输入

应用

- TOF 测距
- LIDAR 激光雷达
- 3D 扫描
- 手势识别
- 红外安全设备照明

框图



iC-HN/HN3

短脉冲 1.4/2.8A 激光驱动器

主要规格

基本信息

允许电源电压	3.0 至 5.5V
激光电流	最高 1.4/2.8A

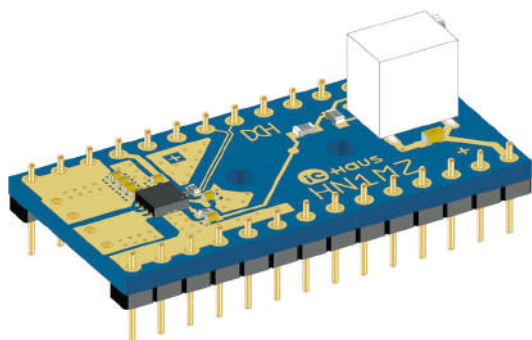
激光驱动

允许 LDK 管脚电压	-0.2 到 30.5V
允许 LDK 脉冲电流	最高 1.4/2.8A
激光电流上升沿/下降沿时间	最长 1ns
激光脉冲宽	最短 2ns
传输延迟	5ns
激光电源电压	最高 30V

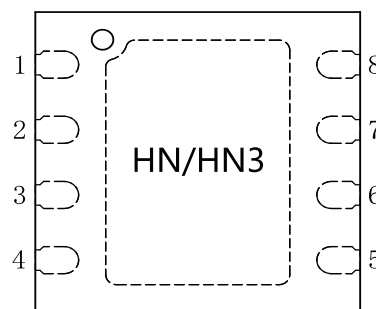
管脚功能

编号	名	功能
1	CI	电流控制电压
2	VDD	电源电压
3	EP	LVDS开关正输入
4	EN	LVDS开关负输入
5	GND	地
6	GND	地
7	LDK	激光二极管阴极
8	LDK	激光二极管阴极

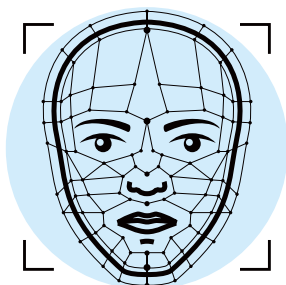
快速模块测试板



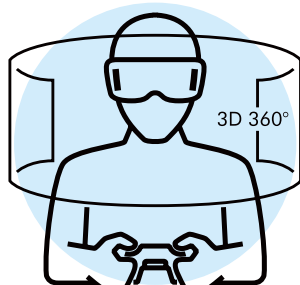
管脚结构 DFN8 3×3



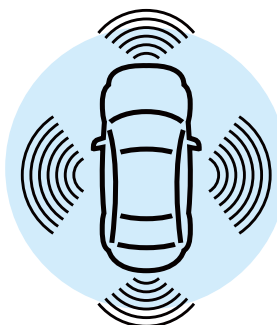
应用例子



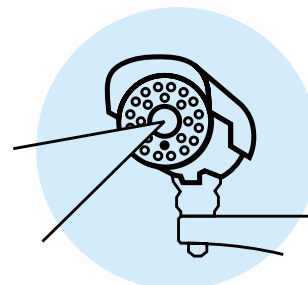
识别



增强现实



激光雷达



安全设备

产品咨询: www.weltronics.com

现货销售: www.wclbuy.com



创意电子有限公司
Weltronics Component Limited

创意香港
电话: (852)24100623
传真: (852)24100920

创意深圳
(755)83480330
(755)83480105

创意广州
(020)83511853
(020)83511491

创意北京
(010)62982798
(010)62980880

创意上海
(021)60952881
(021)60952882

注: 查询其他办联系方式请登录公司网址