

## NMB风扇电机

超精密技术，实现低耗高效。



### 产品分类



AC交流风扇电机



DC直流风扇电机



DC直流鼓风机



大型DC直流鼓风机



风扇组件



高压鼓风机

### 特点

☑ 高效率

☑ 大风量

☑ 低能耗

☑ 低噪音

☑ 高可靠性

### 应用领域



服务器



5G通讯



光伏逆变



电动汽车  
充电桩



智能家电



医疗器械



工业自动化  
设备

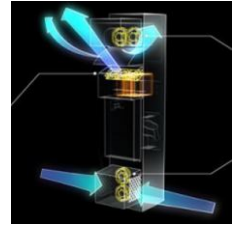
# 充电桩风扇推荐

## 电源模块风机 (30KW&8038L风机)

- IP55真空镀膜
- 低速版本: 12000RPM
- 高转速: 15000RPM
- 超高转速: 17000/18000RPM
- 适配余新一代30KW高功率电源模块
- 陶瓷轴承搭载 (高温寿命+电磁腐蚀应用)

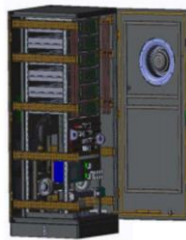


80×38mm



## 机柜风机175mm离心应用

- IP55真空镀膜
- Ip68防盐雾设计
- 高转速: 5400RPM
- 超高转速: 5600RPM
- 陶瓷轴承搭载 (高温寿命+电磁腐蚀应用)



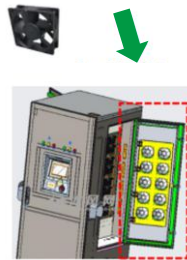
- 满足市场免维护, 超厚滤网诉求  
离心机产生高压, 高功率密度设计  
穿透性好
- 离心风机顶置, 优化消费者体验:  
无热风墙效应  
噪音源远离人耳



## 机柜风机 (12038L -> 15050L -> 20051L)

### 60KW-120KW机柜应用 (120×38L尺寸风机)

- IP55真空镀膜
- 低速版本: 6400RPM
- 高转速: 8300RPM
- 陶瓷轴承搭载  
(高温寿命+电磁腐蚀应用)



### 180KW-240KW机柜应用 (120×38L尺寸风机)

大风量, 减少风机数量, 优化柜体尺寸

- IP55真空镀膜
- 低速版本: 4600RPM
- 高转速: 6500RPM
- 超高转速: 9300RPM
- 陶瓷轴承搭载  
(高温寿命+电磁腐蚀应用)



### 300KW以上机柜应用 (20051L尺寸风机)

大风量, 减少风机数量优化柜体尺寸

- IP55真空镀膜
- 高转速: 6500RPM
- 陶瓷轴承搭载 (高温寿命+电磁腐蚀应用)



创意电子有限公司  
Weltronics Component Limited  
www.weltronics.com

创意香港 创意深圳 创意广州 创意上海 创意北京  
电话 (852) 2410 0623 (755) 8348 0330 (020) 8351 1853 (021) 6095 2881 (010)6298 2798  
传真 (852) 2410 0920 (755) 8348 0105 (020) 8351 1491 (021) 6095 2882 (010)6298 0880  
邮箱: marketing@weltronics.com 注: 其它办事处联系方式请查询公司网址或邮箱咨询



扫一扫  
了解更多新品信息