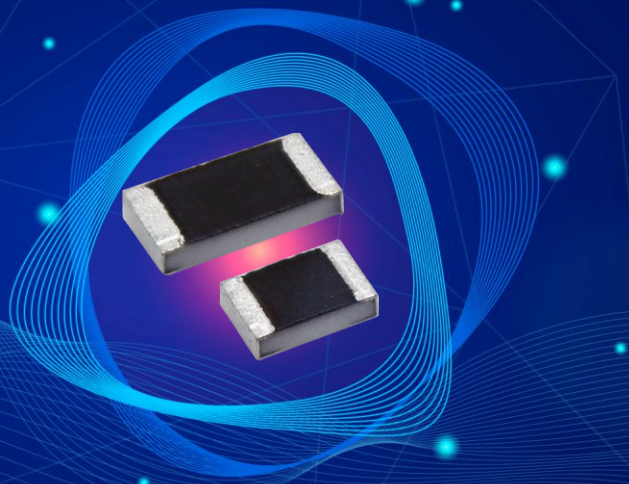




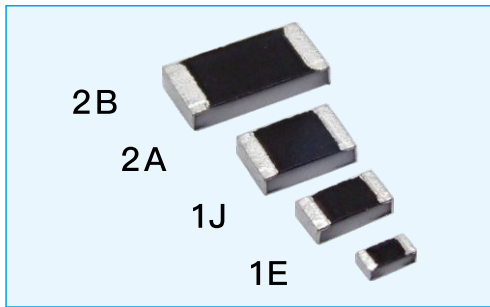
在175°C高温中也能安心使用的电阻器

耐高温厚膜片式电阻

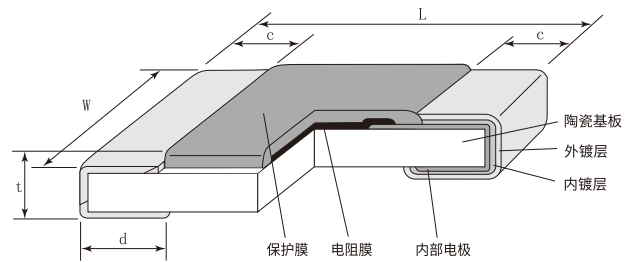
HSG73P



产品图



结构图



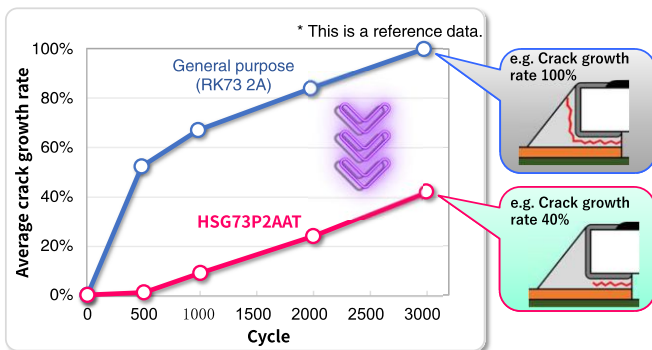
产品特性

- 提高高温环境下的高可靠性，最高使用温度: Au200°C, SN:175°C。
- 通过应力松弛增强抗热震能力。
- 在高温下可施加更高的功率。
- 取得AEC-Q200认证。

参考标准

IEC 60115-8
JIS C 5201-8
EIAJ RC-2134C

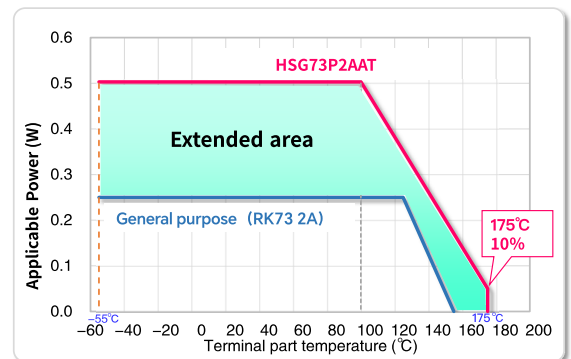
抗热震性比较



测试条件:

- 通过横截面分析的裂纹扩展速率 -焊料: SAC305
- 热冲击测试: -55°C / +175°C

降负荷曲线比较

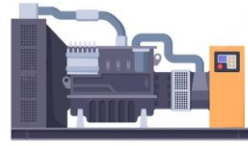


应用领域



车载

- 动力控制单元
- 电机驱动单元的机电一体化
- 发动机周围的传感器



工业设备

- 功率器件周边
- 挖掘机
- 高温运行设备(电源、测量设备)

额定值

| 型号 | 额定功率 | 额定环境温度 | | 额定端子部温度 | | 电阻温度系数 ($\times 10^{-4}/K$) | 电阻值范围(Ω) | | 最高 使用电压 | 最高 过载电压 | 二次加工和包装数量/ 卷 (pcs) | | 最高工作温度 (镀Sn) |
|--------------------|---------------------|-------------------|-------------------|-------------------|-------------------|----------------------------------|---------------------|---------------------|------------|------------|-----------------------|-------|-----------------|
| | | 端子表面材质:T (镀Sn) | 端子表面材质:G (镀Au) | 端子表面材质:T (镀Sn) | 端子表面材质:G (镀Au) | | F: $\pm 1\%$ E24 | J: $\pm 5\%$ E24 | | | TP | TD | |
| | | | | | | | | | | | | | |
| IE 1005 0402 | 0.125W | 70°C | 70°C | 125°C | - | ± 200 | 10~1M | 1~10M | 75V | 100V | 10,000 | - | 175°C |
| | 0.2W ^{*1} | 70°C | - | 105°C | - | | | | | | | | |
| IJ 1608 0603 | 0.2W | 70°C | 70°C | 135°C | - | ± 200 | 10~1M | 1~10M | 150V | 200V | - | 5,000 | |
| | 0.33W ^{*1} | 70°C | - | 125°C | - | | | | | | | | |
| 2A 2012 0805 | 0.25W | 70°C | 70°C | 125°C | - | ± 200 | 10~1M | 1~10M | 200V | 400V | - | 5,000 | |
| | 0.5W ^{*1} | 70°C | - | 100°C | - | | | | | | | | |
| 2B 3216 1206 | 0.33W | 70°C | 70°C | 125°C | - | ± 200 | 10~1M | 1~10M | 200V | 400V | - | 5,000 | |
| | 0.75W ^{*1} | 70°C | - | 105°C | - | | | | | | | | |

使用温度范围: -55°C~+175°C(端子表面材质: T)、-55°C~+200°C(端子表面材质: G)

额定电压= $\sqrt{\text{额定功率} \times \text{公称电阻值}}$ 所算出的值/表中最高使用电压两者中小值为额定电压。

※1 如果使用额定功率,电阻两端的温度不能超过额定端子部温度。此外,请使用下页右侧端子部温度的功率降额曲线。

根据客户的使用状况,如果不清楚是该使用额定环境温度还是额定端子部温度,请以额定端子部温度为优先。

详情请参照卷首的“端子部温度功率降额曲线的说明”。

代理品牌 注: 部分代理品牌, 按字母顺序排名



IC



铝电解电容



保险丝



二极管



气体传感器



编码器IC
激光驱动IC



各种波长
光敏LED



精密电阻



温度传感器



MEMS传感器 风扇



高频薄膜电容



开关、涡轮风扇
电位器、压力传感器



晶振



FFC线
电线、套管



晶振 (32.768kHz)



继电器、接插件



超级电容



接插件、
卡座、连接线



创意电子有限公司
Weltronics Component Limited
www.weltronics.com

创意香港 电话 (852) 2410 0623 传真 (852) 2410 0920
创意深圳 (755) 8348 0330 (755) 8348 0105
创意广州 (020) 8351 1853 (020) 8351 1491
创意上海 (021) 6095 2881 (021) 6095 2882
创意北京 (010)6298 2798 (010)6298 0880
邮箱: marketing@weltronics.com 注: 其它办事处联系方式请查询公司网址或邮箱咨询



扫一扫
了解更多新品信息