

RWE系列

- 小型化
- 高耐压
- 纹波负荷
- RoHS指令适应品

- 额定电压 550V<sub>dc</sub> 以下的系列。
- 保证 85℃ 2,000 小时。



规格表

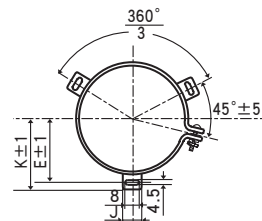
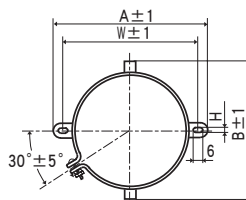
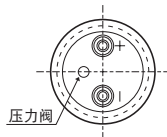
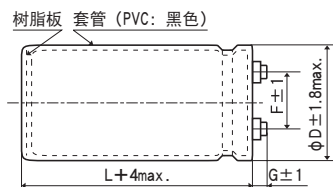
项目	性能		
工作温度范围	-25~+85℃		
额定电压范围	350~550V <sub>dc</sub>		
静电容量容许差	±20%(M) (20℃、120Hz)		
漏电流	I ≤ 0.02CV 或者 5mA 中任意一个较小值 I: 漏电流 (μA)、C: 静电容量 (μF)、额定电压 (V <sub>dc</sub> ) (20℃、5分值)		
损失角正切值 (tan δ)	≤ 0.25 (20℃、120Hz)		
温度特性	静电容量变化率	额定电压 (V <sub>dc</sub> )	350~450V 500、550V (120Hz)
		C(-25℃) / C(+20℃)	≥ 0.7 ≥ 0.6
绝缘电阻	全部端子和容器套上的绝缘套且安装的固定带之间用DC500V的绝缘电阻测定仪测出的值 ≥ 100MΩ		
绝缘耐压	全部端子和容器套上的绝缘套且安装的固定带之间施加AC2,000V的电压1分钟未出现异常。		
耐久性	在85℃环境中, 不超过额定电压的范围下叠加额定纹波电流, 连续加载额定电压2,000小时后, 待温度恢复到20℃进行测量时, 应满足以下要求。		
	静电容量变化率	≤ 初始值的 ± 20%	
	损失角正切值	≤ 初始规格值的 300%	
	漏电流	≤ 初始规格值	
高温无负荷特性	在85℃环境中, 无负荷放置500小时后待温度恢复到20℃, 进行试验前处理 (JIS C 5101-4 4.1项) 后进行测量时, 应满足以下要求。		
	静电容量变化率	≤ 初始值的 ± 20%	
	损失角正切值	≤ 初始规格值的 300%	
	漏电流	≤ 初始规格值	

尺寸图 (CE331 形) [mm]

● 端子代码 : LG

● 绑带代码 : B  
(Φ 35 为标准规格)

● 绑带代码 : C  
(Φ 50 以上为标准规格)



φD	A	B	W	H	F
35	58.0	44.0	48.0	3.5	12.7
50	78.0	64.0	68.0	4.5	22.4
63.5	90.0	76.0	80.0	4.5	28.0
76.2	104.5	90.0	93.5	4.5	31.5

φD	E	K	F	J
50	32.5	37.0	22.4	14.0
63.5	38.1	43.5	28.0	14.0
76.2	44.5	50.0	31.5	14.0
89	50.8	56.5	31.5	16.0

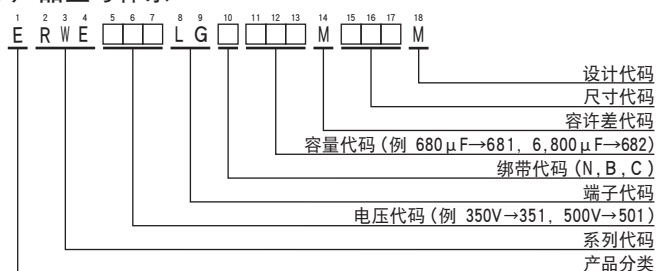
φ 35 ~ φ 63.5 : G=6  
φ 76.2、φ 89 : G=5

< 端子螺丝规格 >

十字六角长螺丝 M5×0.8×10  
螺丝拧紧最大容许转矩 3.23N·m

(注1) 端子螺丝及安装绑带分批交货为标准规格。

产品型号体系



产品型号代码的详细介绍请参考「产品型号表示方法(螺丝端子型)」。

◆标准品一览表

WV (Vdc)	Cap (μF)	尺寸 φD×L(mm)	tan δ	额定纹波电流 (Arms/85℃, 120Hz)	产品型号	WV (Vdc)	Cap (μF)	尺寸 φD×L(mm)	tan δ	额定纹波电流 (Arms/85℃, 120Hz)	产品型号
350	390	35×50	0.25	1.90	ERWE35 1LGB391MA50M	450	2,700	63.5×115	0.25	8.60	ERWE45 1LGC272MDB5M
	680	35×80	0.25	2.90	ERWE35 1LGB681MA80M		3,300	63.5×130	0.25	10.0	ERWE45 1LGC332MDD0M
	1,000	35×100	0.25	3.80	ERWE35 1LGB102MAA0M		3,300	76.2×96	0.25	9.80	ERWE45 1LGC332ME96M
	1,200	35×120	0.25	4.20	ERWE35 1LGB122MAC0M		3,900	76.2×115	0.25	11.5	ERWE45 1LGC392MEB5M
	1,500	50×75	0.25	4.70	ERWE35 1LGC152MC75M		4,700	76.2×130	0.25	13.3	ERWE45 1LGC472MED0M
	2,200	50×96	0.25	6.30	ERWE35 1LGC222MEF5M		5,600	76.2×155	0.25	15.7	ERWE45 1LGC562MEF5M
	3,300	50×130	0.25	8.80	ERWE35 1LGC332MCD0M		8,200	89×155	0.25	18.6	ERWE45 1LGC822MFF5M
	3,300	63.5×96	0.25	8.80	ERWE35 1LGC332MD96M		500	120	35×50	0.25	0.70
	3,900	63.5×115	0.25	10.3	ERWE35 1LGC392MDB5M	270		35×80	0.25	1.20	ERWE50 1LGB271MA80M
	4,700	63.5×130	0.25	12.0	ERWE35 1LGC472MDD0M	330		35×100	0.25	1.40	ERWE50 1LGB331MAA0M
	4,700	76.2×96	0.25	11.7	ERWE35 1LGC472ME96M	390		35×120	0.25	1.70	ERWE50 1LGB391MAC0M
	5,600	76.2×115	0.25	12.6	ERWE35 1LGC562MEB5M	470		50×75	0.25	1.80	ERWE50 1LGC471MC75M
	6,800	76.2×130	0.25	15.9	ERWE35 1LGC682MED0M	680		50×96	0.25	2.50	ERWE50 1LGC681MC96M
	8,200	76.2×155	0.25	19.0	ERWE35 1LGC822MEF5M	820		50×115	0.25	2.90	ERWE50 1LGC821MCB5M
	12,000	89×155	0.25	22.5	ERWE35 1LGC123MFF5M	1,000		50×130	0.25	3.40	ERWE50 1LGC102MCD0M
	400	330	35×50	0.25	1.70	ERWE40 1LGB331MA50M		1,000	63.5×96	0.25	3.40
560		35×80	0.25	2.70	ERWE40 1LGB561MA80M	1,500		63.5×115	0.25	4.50	ERWE50 1LGC152MDB5M
820		35×100	0.25	3.40	ERWE40 1LGB821MAA0M	1,500		76.2×96	0.25	4.60	ERWE50 1LGC152ME96M
1,000		35×120	0.25	3.90	ERWE40 1LGB102MAC0M	1,800		63.5×130	0.25	5.20	ERWE50 1LGC182MDD0M
1,200		50×75	0.25	4.20	ERWE40 1LGC122MC75M	2,200	76.2×115	0.25	6.10	ERWE50 1LGC222MEB5M	
1,800		50×96	0.25	5.70	ERWE40 1LGC182MC96M	2,700	76.2×155	0.25	7.70	ERWE50 1LGC272MEF5M	
2,200		50×130	0.25	7.20	ERWE40 1LGC222MCD0M	3,900	89×155	0.25	10.1	ERWE50 1LGC392MFF5M	
2,700		63.5×96	0.25	7.90	ERWE40 1LGC272MD96M	550	100	35×50	0.25	0.60	ERWE55 1LGB101MA50M
3,300		63.5×115	0.25	9.50	ERWE40 1LGC332MDB5M		180	35×80	0.25	1.00	ERWE55 1LGB181MA80M
3,900		63.5×130	0.25	10.9	ERWE40 1LGC392MDD0M		270	35×100	0.25	1.30	ERWE55 1LGB271MAA0M
3,900		76.2×96	0.25	10.6	ERWE40 1LGC392ME96M		330	35×120	0.25	1.60	ERWE55 1LGB331MAC0M
4,700		76.2×115	0.25	12.6	ERWE40 1LGC472MEB5M		390	50×75	0.25	1.70	ERWE55 1LGC391MC75M
5,600		76.2×130	0.25	14.5	ERWE40 1LGC562MED0M		560	50×96	0.25	2.10	ERWE55 1LGC561MC96M
6,800		76.2×155	0.25	17.3	ERWE40 1LGC682MEF5M		560	63.5×96	0.25	2.50	ERWE55 1LGC561MD96M
10,000		89×155	0.25	20.5	ERWE40 1LGC103MFF5M		680	50×115	0.25	2.70	ERWE55 1LGC681MCB5M
450		270	35×50	0.25	1.60		ERWE45 1LGB271MA50M	680	63.5×115	0.25	3.00
	470	35×80	0.25	2.40	ERWE45 1LGB471MA80M		820	50×130	0.25	3.10	ERWE55 1LGC821MCD0M
	680	35×100	0.25	3.10	ERWE45 1LGB681MAA0M		820	63.5×130	0.25	3.50	ERWE55 1LGC821MDD0M
	820	35×120	0.25	3.50	ERWE45 1LGB821MAC0M		1,200	76.2×96	0.25	4.20	ERWE55 1LGC122ME96M
	1,000	50×75	0.25	3.90	ERWE45 1LGC102MC75M		1,500	76.2×115	0.25	5.00	ERWE55 1LGC152MEB5M
	1,200	50×96	0.25	4.70	ERWE45 1LGC122MC96M		1,800	76.2×130	0.25	5.80	ERWE55 1LGC182MED0M
	1,500	50×115	0.25	5.60	ERWE45 1LGC152MCB5M		2,200	76.2×155	0.25	7.00	ERWE55 1LGC222MEF5M
	1,800	50×130	0.25	6.50	ERWE45 1LGC182MCD0M		3,300	89×155	0.25	9.30	ERWE55 1LGC332MFF5M
	2,200	63.5×96	0.25	7.20	ERWE45 1LGC222MD96M						

◆额定纹波电流频率修正系数

纹波频率与标准品一览表的规定值相异时，请使用小于乘以下表系数所得之值的值。

●频率修正系数

频率 (Hz)	50	120	300	1k	3k
修正系数	0.8	1.0	1.1	1.3	1.4

※ 铝电解电容器由于在纹波电流叠加时自我发热、温度上升而老化，每升温 5 ~ 10℃ 寿命减少一半。

要想保持长寿命请在使用过程中降低纹波电流。此外，额定电压的 80% 以上到额定电压范围内可通过降低电压延长寿命。