

NPCAP™-PXX 系列

超低
ESR

小型化

耐清洗

RoHS指令
适应品

- 采用导电性高分子电解质，实现了超低 ESR。
- 具有优良的干扰吸收性，对应电子设备的数字化·高频化。
- 具有优良的 ESR特性、高纹波电流、105℃ 3,000 ~ 15,000小时。
- 额定电压范围：2.5V ~ 16V、静电容量范围：100 ~ 560 μF。
- 低背品系列的阵容。
- 无卤对应品。

PXX
↑ 小型化
PXE p40



规格表

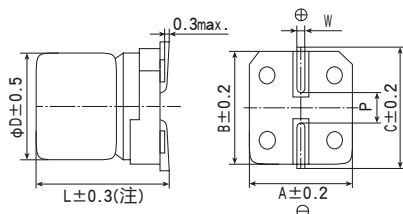
| 项 目 | 性 能 |
|----------------|---|
| 工作温度范围 | -55~+105℃ |
| 额定电压范围 | 2.5~16V _{dc} |
| 静电容量容许差 | ±20%(M) (20℃、120Hz) |
| 浪涌电压 | 额定电压 (V) × 1.15 (105℃) |
| 漏电流 ※ | ≤标准品一览表的值 (20℃、2分値) |
| 损失角正切值 (tan δ) | ≤0.12 (20℃、120Hz) |
| 温度特性 (阻抗比) | Z(-25℃) / Z(+20℃) ≤ 1.15 Z(-55℃) / Z(+20℃) ≤ 1.25 (100kHz) |
| 耐久性 | 在105℃的环境中，连续加载额定电压15,000小时(F46:3,000小时)后、待温度恢复到20℃进行测量时，应满足以下要求。 外观 无明显异常 静电容量变化率 ≤初始值的±20% 损失角正切值 ≤初始规格值的150% 等效串联电阻 (ESR) ≤初始规格值的150% 漏电流 ≤初始规格值 |
| 耐湿负荷特性 | 在60℃90~95%RH环境中，连续加载额定电压1,000小时(F46:500小时)后、待温度恢复到20℃进行测量时，应满足以下要求。 外观 无明显异常 静电容量变化率 ≤初始值的±20% 损失角正切值 ≤初始规格值的150% 等效串联电阻 (ESR) ≤初始规格值的150% 漏电流 ≤初始规格值 |
| 浪涌电压特性 | 在105℃环境中，按照充电30秒、放电5分30秒连续加载浪涌电压1,000次(Rc=1kΩ)，待温度恢复到20℃进行测量时，应满足以下要求。 外观 无明显异常 静电容量变化率 ≤初始值的±20% 损失角正切值 ≤初始规格值的150% 等效串联电阻 (ESR) ≤初始规格值的150% 漏电流 ≤初始规格值 |
| 保证故障率 | ≤0.5% / 1000小时 (105℃、可靠性标准60%) |

※当产生疑问的时候，用以下电压处理后测定。

电压处理：105℃下，连续加载120分钟的电压。加载电压为额定电压。

尺寸图 [mm]

●端子代码：A

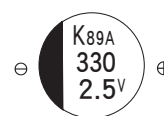


(注) F46为L+0.1 / -0.2

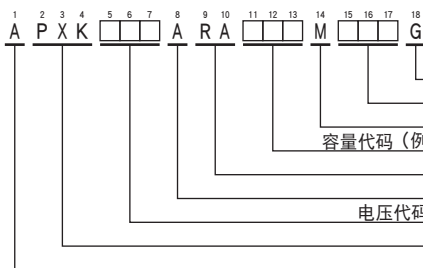
| 尺寸代码 | φD | L | A | B | C | W | P |
|------|-----|-----|-----|-----|-----|---------|-----|
| E61 | 5 | 5.8 | 5.3 | 5.3 | 5.9 | 0.5~0.8 | 1.4 |
| F46 | 6.3 | 4.5 | 6.6 | 6.6 | 7.2 | 0.5~0.8 | 1.9 |
| F61 | 6.3 | 5.8 | 6.6 | 6.6 | 7.2 | 0.5~0.8 | 1.9 |

标示

标示例 2.5V330μF



产品型号体系



产品型号代码的详细介绍请参考「产品型号的表示方法(导电性高分子)」。

◆标准品一览表

| WV (Vdc) | Cap (μ F) | 尺寸代码 | 漏电流 (μ A max/2 分值) | 等效串联电阻(ESR) (m Ω max/20°C, 100k~300kHz) | 额定纹波电流 (mA rms/105°C, 100kHz) | 产品型号 |
|-------------|-------------------|------|----------------------------|---|----------------------------------|--------------------|
| 2.5 | 220 | F46 | 300 | 19 | 2,780 | APXK2R5ARA221MF46G |
| | 330 | E61 | 412 | 16 | 3,500 | APXK2R5ARA331ME61G |
| | 330 | F46 | 700 | 16 | 3,500 | APXK2R5ARA331MF46G |
| | 560 | F61 | 700 | 16 | 3,500 | APXK2R5ARA561MF61G |
| 4 | 180 | F46 | 360 | 19 | 2,780 | APXK4R0ARA181MF46G |
| | 220 | E61 | 440 | 17 | 3,390 | APXK4R0ARA221ME61G |
| | 390 | F61 | 780 | 17 | 3,390 | APXK4R0ARA391MF61G |
| 6.3 | 150 | F46 | 472 | 19 | 2,780 | APXK6R3ARA151MF46G |
| | 180 | E61 | 567 | 17 | 3,390 | APXK6R3ARA181ME61G |
| | 220 | F46 | 700 | 18 | 3,200 | APXK6R3ARA221MF46G |
| | 330 | F61 | 1,040 | 17 | 3,390 | APXK6R3ARA331MF61G |
| 16 | 100 | F61 | 320 | 24 | 2,490 | APXK160ARA101MF61G |