

ALCHIP™-MZA 系列

- 表面安装
- 低 Z
- 耐清洗
- RoHS指令适应品

MZA
低 Z 化
MVV p102



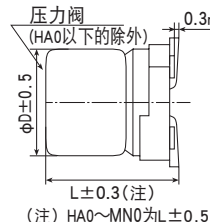
- 额定电压 6.3 ~ 100V。
- 低阻抗、保证 105°C 2,000 ~ 5,000 小时。
- 可对应耐振构造产品。
- 符合 AEC-Q200。详情请另行咨询。

规格表

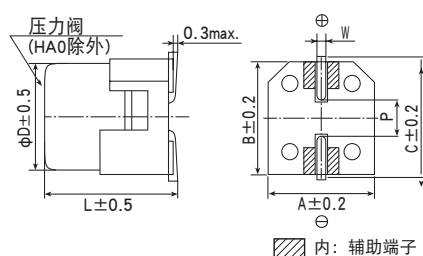
项目	性能	
工作温度范围	-55~+105°C	
额定电压范围	6.3~100V _{dc}	
静电容量容许差	±20%(M) (20°C、120Hz)	
漏电流	I ≤ 0.01CV 或者 3μA 中任意一个较大值 I: 漏电流 (μA)、C: 静电容量 (μF)、额定电压 (V _{dc}) (20°C、2分值)	
损失角正切值 (tan δ)	在下表的数值以下 额定电压(V _{dc}) 6.3V 10V 16V 25V 35V 50V 63V 80V 100V tan δ (Max.) D61~JA0 0.26 0.19 0.16 0.14 0.12 0.10 0.08 0.08 — KE0~MN0 — — — 0.16 0.14 0.12 0.12 0.10 0.10 但是, 超过 1,000 μF 的每增加 1,000 μF tan δ 设定增加 0.02。 (20°C、120Hz)	
温度特性 (阻抗比 Max右表值)	额定电压 (V _{dc}) 6.3V 10V 16V 25V 35V 50V 63V 80V 100V Z(-25°C) / Z(+20°C) 2 2 2 2 2 2 2 2 2 Z(-40°C) / Z(+20°C) 3 3 3 3 3 3 3 3 3 Z(-55°C) / Z(+20°C) 4 4 4 3 3 3 3 3 3 (120Hz)	
耐久性	在 105°C 环境中, 连续加载额定电压规定时间后待, 温度恢复到 20°C 进行测量时, 应满足以下要求。 规定时间 D61~JA0 : 2,000 小时 KE0~MN0 : 5,000 小时 静电容量变化率 ≤ 初始值的 ±30% 损失角正切值 ≤ 初始规格值的 200% 漏电流 ≤ 初始规格值	
容许清洗条件	请参照 Technical note 第 6 项 「基板清洗」	

尺寸图 (CE32 形) [mm]

- 端子代码: A
- 尺寸代码: D61~MN0

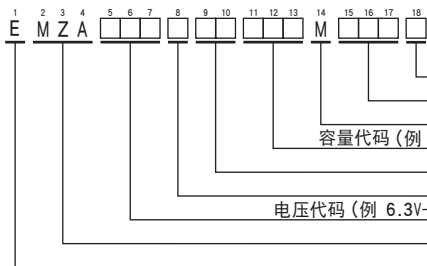


- 端子代码: G (耐振构造)
- 尺寸代码: HA0~MN0 (带辅助端子)



尺寸代码	D	L	A	B	C	W	P
D61	4	5.8	4.3	4.3	5.1	0.5~0.8	1.0
E61	5	5.8	5.3	5.3	5.9	0.5~0.8	1.4
F61	6.3	5.8	6.6	6.6	7.2	0.5~0.8	1.9
F80	6.3	7.7	6.6	6.6	7.2	0.5~0.8	1.9
HA0	8	10.0	8.3	8.3	9.0	0.7~1.1	3.1
JA0	10	10.0	10.3	10.3	11.0	0.7~1.1	4.5
KE0	12.5	13.5	13.0	13.0	13.7	1.0~1.3	4.2
KG5	12.5	16.0	13.0	13.0	13.7	1.0~1.3	4.2
LH0	16	16.5	17.0	17.0	18.0	1.0~1.3	6.5
LN0	16	21.5	17.0	17.0	18.0	1.0~1.3	6.5
MH0	18	16.5	19.0	19.0	20.0	1.0~1.3	6.5
MN0	18	21.5	19.0	19.0	20.0	1.0~1.3	6.5

品番体系



产品型号代码的详细介绍请参考「产品型号的表示方法 (贴片型)」。

额定纹波电流频率修正系数

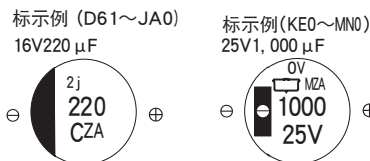
纹波频率与标准品一览表的规定值相异时, 请使用小于乘以下表系数所得之值

频率修正系数

尺寸代码	频率 (Hz)				
	静电容量 (μF)	120	1k	10 k	100 k
D61~JA0	3.3~4.7	0.35	0.70	0.90	1.00
	10~100	0.40	0.75	0.90	1.00
	220~470	0.50	0.85	0.94	1.00
	680~1,500	0.60	0.87	0.95	1.00
KE0~MN0	110~200	0.40	0.75	0.90	1.00
	220~620	0.50	0.85	0.94	1.00
	680~1,800	0.60	0.87	0.95	1.00
	2,400~3,000	0.75	0.90	0.95	1.00
	3,900	0.85	0.95	0.98	1.00

* 铝电解电容器由于在纹波电流叠加时自我发热, 温度上升而老化, 每升温 5°C 寿命减少一半。要想保持长寿命请在使用过程中降低纹波电流。

标示



产品的额定电压标示 (D61~JA0)

额定电压 (V _{dc})	6.3	10	16	25	35	50	63	80
标示符号	j	A	C	E	V	H	J	K

ALCHIP™-MZA 系列

◆标准品一览表

WV (Vdc)	Cap (μF)	尺寸 代码	阻抗 (Ω _{max} /100kHz)		额定纹波电流 (mA _{rms} / 105°C, 100kHz)	产品型号	WV (Vdc)	Cap (μF)	尺寸 代码	阻抗 (Ω _{max} /100kHz)		额定纹波电流 (mA _{rms} / 105°C, 100kHz)	产品型号	
			20°C	-40°C						20°C	-40°C			
6.3	22	D61	1.35	-	90	EMZA6R3ADA220MD61G	35	330	JA0	0.08	-	850	EMZA350□DA331MJA0G	
	47	D61	1.35	-	90	EMZA6R3ADA470MD61G		620	KE0	0.060	0.30	1,320	EMZA350□RA621MKE0S	
	47	E61	0.70	-	160	EMZA6R3ADA470ME61G		820	KG5	0.056	0.28	1,470	EMZA350□RA821MKG5S	
	100	E61	0.70	-	160	EMZA6R3ADA101ME61G		1,200	LH0	0.047	0.24	1,820	EMZA350□DA122MLH0S	
	100	F61	0.36	-	240	EMZA6R3ADA101MF61G		1,600	MH0	0.045	0.23	2,060	EMZA350□DA162MMH0S	
	220	F61	0.36	-	240	EMZA6R3ADA221MF61G		1,800	LNO	0.034	0.17	2,400	EMZA350□DA182MLN0S	
	330	F80	0.34	-	280	EMZA6R3ADA331MF80G		2,400	MNO	0.032	0.16	2,640	EMZA350□DA242MMN0S	
	470	HA0	0.16	-	600	EMZA6R3□DA471MHA0G		50	4.7	D61	2.9	-	60	EMZA500ADA4R7MD61G
	1,000	HA0	0.16	-	600	EMZA6R3□DA102MHA0G			10	E61	1.52	-	85	EMZA500ADA100ME61G
1,500	JA0	0.08	-	850	EMZA6R3□DA152MJA0G	10	F61		0.88	-	165	EMZA500ADA100MF61G		
10	22	D61	1.35	-	90	EMZA100ADA220MD61G	22	F61	0.88	-	165	EMZA500ADA220MF61G		
	33	D61	1.35	-	90	EMZA100ADA330MD61G	33	F80	0.68	-	195	EMZA500ADA330MF80G		
	33	E61	0.70	-	160	EMZA100ADA330ME61G	47	F80	0.68	-	195	EMZA500ADA470MF80G		
	220	F80	0.34	-	280	EMZA100ADA221MF80G	100	HA0	0.34	-	350	EMZA500□DA101MHA0G		
	330	HA0	0.16	-	600	EMZA100□DA331MHA0G	220	JA0	0.18	-	670	EMZA500□DA221MJA0G		
	470	HA0	0.16	-	600	EMZA100□DA471MHA0G	330	KE0	0.11	0.55	980	EMZA500□RA331MKE0S		
	680	HA0	0.16	-	600	EMZA100□DA681MHA0G	430	KG5	0.10	0.50	1,090	EMZA500□RA431MKG5S		
	1,000	JA0	0.08	-	850	EMZA100□DA102MJA0G	620	LH0	0.087	0.44	1,320	EMZA500□DA621MLH0S		
16	10	D61	1.35	-	90	EMZA160ADA100MD61G	820	MH0	0.087	0.44	1,420	EMZA500□DA821MMH0S		
	22	D61	1.35	-	90	EMZA160ADA220MD61G	1,000	LNO	0.050	0.25	1,910	EMZA500□DA102MLN0S		
	22	E61	0.70	-	160	EMZA160ADA220ME61G	1,300	MNO	0.050	0.25	2,180	EMZA500□DA132MMN0S		
	47	E61	0.70	-	160	EMZA160ADA470ME61G	63	4.7	E61	4.8	-	50	EMZA630ADA4R7ME61G	
	47	F61	0.36	-	240	EMZA160ADA470MF61G		10	F61	2.2	-	80	EMZA630ADA100MF61G	
	100	F61	0.36	-	240	EMZA160ADA101MF61G		22	F80	2.1	-	120	EMZA630ADA220MF80G	
	220	F80	0.34	-	280	EMZA160ADA221MF80G		33	HA0	0.70	-	250	EMZA630□DA330MHA0G	
	330	HA0	0.16	-	600	EMZA160□DA331MHA0G		47	HA0	0.70	-	250	EMZA630□DA470MHA0G	
	470	HA0	0.16	-	600	EMZA160□DA471MHA0G		68	HA0	0.70	-	250	EMZA630□DA680MHA0G	
680	JA0	0.08	-	850	EMZA160□DA681MJA0G	100		JA0	0.45	-	400	EMZA630□DA101MJA0G		
10	D61	1.35	-	90	EMZA250ADA100MD61G	240		KE0	0.19	1.54	880	EMZA630□RA241MKE0S		
22	E61	0.70	-	160	EMZA250ADA220ME61G	300		KG5	0.17	1.19	1,000	EMZA630□RA301MKG5S		
33	E61	0.70	-	160	EMZA250ADA330ME61G	430	LH0	0.15	1.05	1,220	EMZA630□DA431MLH0S			
33	F61	0.36	-	240	EMZA250ADA330MF61G	560	MH0	0.12	0.84	1,430	EMZA630□DA561MMH0S			
47	F61	0.36	-	240	EMZA250ADA470MF61G	680	LNO	0.085	0.58	1,790	EMZA630□DA681MLN0S			
100	F80	0.34	-	280	EMZA250ADA101MF80G	910	MNO	0.070	0.49	1,960	EMZA630□DA911MMN0S			
220	HA0	0.16	-	600	EMZA250□DA221MHA0G	80	3.3	E61	5.0	-	25	EMZA800ADA3R3ME61G		
330	HA0	0.16	-	600	EMZA250□DA331MHA0G		4.7	F61	3.0	-	40	EMZA800ADA4R7MF61G		
470	JA0	0.08	-	850	EMZA250□DA471MJA0G		10	F80	2.4	-	60	EMZA800ADA100MF80G		
1,000	KE0	0.060	0.30	1,320	EMZA250□RA102MKE0S		22	HA0	1.3	-	130	EMZA800□DA220MHA0G		
1,300	KG5	0.056	0.28	1,470	EMZA250□RA132MKG5S		33	HA0	1.3	-	130	EMZA800□DA330MHA0G		
1,800	LH0	0.047	0.24	1,820	EMZA250□DA182MLH0S		47	JA0	0.70	-	200	EMZA800□DA470MJA0G		
2,400	MH0	0.045	0.23	2,060	EMZA250□DA242MMH0S		150	KE0	0.22	1.54	810	EMZA800□RA151MKE0S		
3,000	LNO	0.034	0.17	2,400	EMZA250□DA302MLN0S		220	KG5	0.17	1.19	1,000	EMZA800□RA221MKG5S		
3,900	MNO	0.032	0.16	2,640	EMZA250□DA392MMN0S		330	LH0	0.15	1.05	1,220	EMZA800□DA331MLH0S		
35	4.7	D61	1.35	-	90	EMZA350ADA4R7MD61G	430	MH0	0.12	0.84	1,430	EMZA800□DA431MMH0S		
	10	D61	1.35	-	90	EMZA350ADA100MD61G	470	LNO	0.085	0.58	1,790	EMZA800□DA471MLN0S		
	10	E61	0.70	-	160	EMZA350ADA100ME61G	680	MNO	0.070	0.49	1,960	EMZA800□DA681MMN0S		
	22	E61	0.70	-	160	EMZA350ADA220ME61G	110	KE0	0.28	2.24	740	EMZA101□RA111MKE0S		
	33	F61	0.36	-	240	EMZA350ADA330MF61G	130	KG5	0.21	1.68	900	EMZA101□RA131MKG5S		
	47	F61	0.36	-	240	EMZA350ADA470MF61G	200	LH0	0.18	1.44	1,090	EMZA101□DA201MLH0S		
	100	F80	0.34	-	280	EMZA350ADA101MF80G	270	MH0	0.15	1.2	1,280	EMZA101□DA271MMH0S		
	100	HA0	0.16	-	600	EMZA350□DA101MHA0G	330	LNO	0.11	0.88	1,580	EMZA101□DA331MLN0S		
	220	HA0	0.16	-	600	EMZA350□DA221MHA0G	430	MNO	0.091	0.73	1,690	EMZA101□DA431MMN0S		

□内为端子代码。