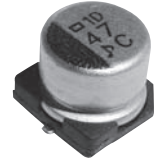


ALCHIP™-MAR 系列

表面安装 超小型 RoHS指令适应品



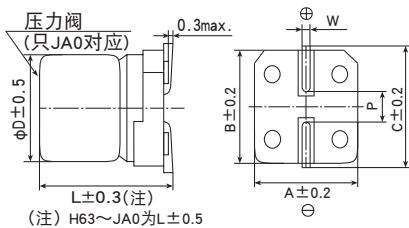
- 最适合用于汽车音响等小型薄型产品。
- 请注意不属于基板清洗类型。

规格表

项目	性能							
工作温度范围	-40~+85℃							
额定电压范围	6.3~50Vdc							
静电容量容许差	±20%(M) (20℃、120Hz)							
漏电流	I ≤ 0.01CV 或者 3 μA 中任意一个较大值 I: 漏电流(μA)、C: 静电容量(μF)、Vdc: 额定电压(Vdc) (20℃、2分值)							
损失角正切值(tan δ)	额定电压(Vdc)	6.3V	10V	16V	25V	35V	50V	
	tan δ (Max.)	D55~F55	0.30	0.24	0.20	0.16	0.14	0.12
		H63~JA0	0.40	0.30	0.26	0.16	0.14	0.12
								(20℃、120Hz)
温度特性 (阻抗比Max右表值)	额定电压(Vdc)	6.3V	10V	16V	25V	35V	50V	
	Z(-25℃)/Z(+20℃)	4	3	2	2	2	2	
	Z(-40℃)/Z(+20℃)	12	8	6	4	3	3	
								(120Hz)
耐久性	在85℃环境中,连续加载额定电压2,000小时后,待温度恢复到20℃进行测量时,应满足以下要求。							
	静电容量变化率	≤ 初始值的±20%						
	损失角正切值	≤ 初始规格值的200%						
	漏电流	≤ 初始规格值						
高温无负荷特性	在85℃环境中,无负荷放置500小时后待温度恢复到20℃,进行试验前处理(JIS C 5101-4 4.1项)后进行测量时,应满足以下要求。							
	静电容量变化率	≤ 初始值的±20%						
	损失角正切值	≤ 初始规格值的200%						
	漏电流	≤ 初始规格值						

尺寸图 (CE32形) [mm]

● 端子代码: A



尺寸代码	D	L	A	B	C	W	P
D55	4	5.2	4.3	4.3	5.1	0.5~0.8	1.0
E55	5	5.2	5.3	5.3	5.9	0.5~0.8	1.4
F55	6.3	5.2	6.6	6.6	7.2	0.5~0.8	1.9
H63	8	6.3	8.3	8.3	9.0	0.5~0.8	2.3
HA0	8	10.0	8.3	8.3	9.0	0.7~1.1	3.1
JA0	10	10.0	10.3	10.3	11.0	0.7~1.1	4.5

标示

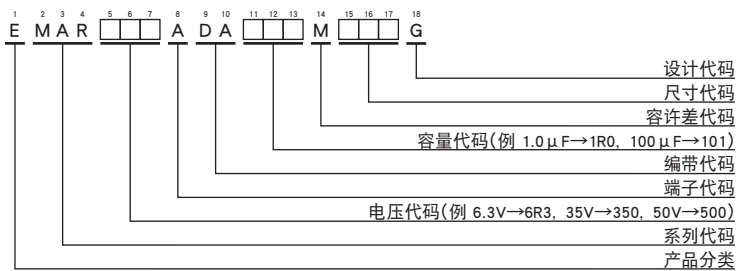
例) 16V47μF



● 产品的额定电压标示

额定电压(Vdc)	标示符号
6.3	j
10	A
16	C
25	E
35	V
50	H

产品型号体系



产品型号代码的详细介绍请参考「产品型号的表示方法(贴片型)」。

ALCHIP™-MAR 系列

◆标准品一览表

WV (Vdc)	Cap (μF)	尺寸代码	tan δ	产品型号	WV (Vdc)	Cap (μF)	尺寸代码	tan δ	产品型号
6.3	22	D55	0.30	EMAR6R3ADA220MD55G	25	4.7	D55	0.16	EMAR250ADA4R7MD55G
	33	E55	0.30	EMAR6R3ADA330ME55G		10	E55	0.16	EMAR250ADA100ME55G
	47	E55	0.30	EMAR6R3ADA470ME55G		22	F55	0.16	EMAR250ADA220MF55G
	100	F55	0.30	EMAR6R3ADA101MF55G		33	F55	0.16	EMAR250ADA330MF55G
	220	H63	0.40	EMAR6R3ADA221MH63G		47	H63	0.16	EMAR250ADA470MH63G
	330	H63	0.40	EMAR6R3ADA331MH63G		100	H63	0.16	EMAR250ADA101MH63G
	470	HA0	0.40	EMAR6R3ADA471MHA0G		220	HA0	0.16	EMAR250ADA221MHA0G
	1,000	JA0	0.40	EMAR6R3ADA102MJA0G		330	JA0	0.16	EMAR250ADA331MJA0G
10	10	D55	0.24	EMAR100ADA100MD55G	35	3.3	D55	0.14	EMAR350ADA3R3MD55G
	22	E55	0.24	EMAR100ADA220ME55G		4.7	D55	0.14	EMAR350ADA4R7MD55G
	33	E55	0.24	EMAR100ADA330ME55G		10	E55	0.14	EMAR350ADA100ME55G
	47	F55	0.24	EMAR100ADA470MF55G		22	F55	0.14	EMAR350ADA220MF55G
	100	F55	0.24	EMAR100ADA101MF55G		33	H63	0.14	EMAR350ADA330MH63G
	220	H63	0.30	EMAR100ADA221MH63G		47	H63	0.14	EMAR350ADA470MH63G
	330	HA0	0.30	EMAR100ADA331MHA0G		100	HA0	0.14	EMAR350ADA101MHA0G
	470	JA0	0.30	EMAR100ADA471MJA0G		220	JA0	0.14	EMAR350ADA221MJA0G
16	4.7	D55	0.20	EMAR160ADA4R7MD55G	50	1.0	D55	0.12	EMAR500ADA1R0MD55G
	10	D55	0.20	EMAR160ADA100MD55G		2.2	D55	0.12	EMAR500ADA2R2MD55G
	22	E55	0.20	EMAR160ADA220ME55G		3.3	D55	0.12	EMAR500ADA3R3MD55G
	33	F55	0.20	EMAR160ADA330MF55G		4.7	E55	0.12	EMAR500ADA4R7ME55G
	47	F55	0.20	EMAR160ADA470MF55G		10	F55	0.12	EMAR500ADA100MF55G
	100	H63	0.26	EMAR160ADA101MH63G		22	H63	0.12	EMAR500ADA220MH63G
	220	HA0	0.26	EMAR160ADA221MHA0G		33	H63	0.12	EMAR500ADA330MH63G
	330	HA0	0.26	EMAR160ADA331MHA0G		47	HA0	0.12	EMAR500ADA470MHA0G
	470	JA0	0.26	EMAR160ADA471MJA0G		100	JA0	0.12	EMAR500ADA101MJA0G