

アルチップ™-MKAシリーズ



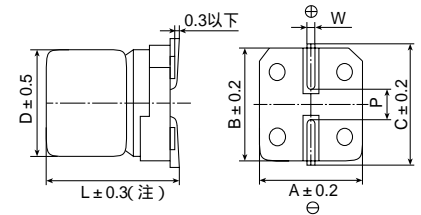
105 1,000 ~ 2,000 時間保証。
 定格電圧範囲：6.3 ~ 50V。
 静電容量範囲：0.1 ~ 1,000 μF。
 製品サイズ： 4 × 5.5L ~ 10 × 10.5L。

規格表

項目	性能	
カテゴリ温度範囲	- 40 ~ + 105	
定格電圧範囲	6.3 ~ 50V _{dc}	
静電容量許容差	± 20% (M) (20、120Hz)	
漏れ電流	I = 0.01CVまたは3μAのうちいずれが大なる値以下 但し、I：漏れ電流(μA)、C：公称静電容量(μF)、V：定格電圧(V _{dc}) (20、2分後)	
損失角の正接 (tan δ)	定格電圧(V _{dc})	6.3V 10V 16V 25V 35V 50V
	tan (Max.)	D55 ~ F55 0.30 0.24 0.20 0.16 0.14 0.12 F80/H63-JA0 0.40 0.30 0.26 0.16 0.14 0.12 (20、120Hz)
温度特性 (インピーダンス比) 右表の値以下	定格電圧(V _{dc})	6.3 10 16 25 35 50
	Z(-25℃)/Z(+20℃)	4 3 2 2 2 2
	Z(-40℃)/Z(+20℃)	10 8 6 4 3 3 (120Hz)
耐久性	105 において定格電圧を規定時間印加後、20 に復帰させ測定を行なったとき、下記を満足すること	
	ケース記号	D55 ~ F55 F80、H63、HA0、JA0
	時間	1,000時間 2,000時間
	静電容量変化率	初期値の±30%以内 初期値の±20%以内
	損失角の正接	初期規格値の300%以下 初期規格値の200%以下
	漏れ電流	初期規格値以下 初期規格値以下
許容洗浄条件	カタログ中テクニカルノート6項「基板洗浄について」をご参照下さい	

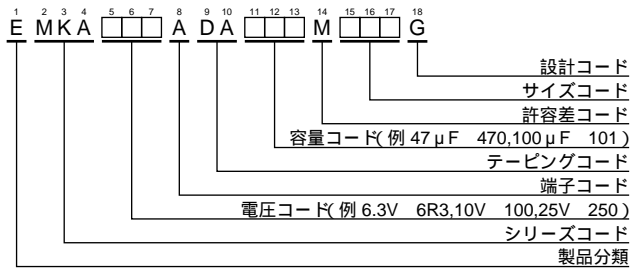
寸法図 (CE32形) [mm]

端子コード：A



(注) H63 ~ JA0はL±0.5

品番体系



ケース記号	D	L	A	B	C	W	P
D55	4	5.2	4.3	4.3	5.1	0.5 ~ 0.8	1.0
E55	5	5.2	5.3	5.3	5.9	0.5 ~ 0.8	1.4
F55	6.3	5.2	6.6	6.6	7.2	0.5 ~ 0.8	1.9
F80	6.3	7.7	6.6	6.6	7.2	0.5 ~ 0.8	1.9
H63	8	6.3	8.3	8.3	9.0	0.5 ~ 0.8	2.3
HA0	8	10.0	8.3	8.3	9.0	0.7 ~ 1.1	3.1
JA0	10	10.0	10.3	10.3	11.0	0.7 ~ 1.1	4.5

表示

表示例 16V100μFの場合



定格電圧コード

定格電圧(V _{dc})	6.3	10	16	25	35	50
表示コード	j	A	C	E	V	H

標準品一覧表

WV (V _{dc})	Cap (μF)	サイズコード	tan	定格リプル電流 (mA _{rms} /105, 120Hz)	品番
6.3	22	D55	0.30	21	EMKA6R3ADA220MD55G
	47	E55	0.30	36	EMKA6R3ADA470ME55G
	100	F55	0.30	56	EMKA6R3ADA101MF55G
	330	HA0	0.40	290	EMKA6R3ADA331MHA0G
	1,000	JA0	0.40	410	EMKA6R3ADA102MJA0G
10	33	E55	0.24	34	EMKA100ADA330ME55G
	100	F80	0.30	90	EMKA100ADA101MF80G
	(100) (H63)	(0.30)	(90)	EMKA100ADA101MH63G	
	220	HA0	0.30	180	EMKA100ADA221MJA0G
16	10	D55	0.20	16	EMKA160ADA100MD55G
	22	E55	0.20	30	EMKA160ADA220ME55G
	47	F55	0.20	48	EMKA160ADA470MF55G
	470	JA0	0.26	460	EMKA160ADA471MJA0G
25	33	F55	0.16	45	EMKA250ADA330MF55G
	47	F80	0.16	80	EMKA250ADA470MF80G
	(47) (H63)	(0.16)	(80)	EMKA250ADA470MH63G	
	100	HA0	0.16	180	EMKA250ADA101MHA0G
	330	JA0	0.16	450	EMKA250ADA331MJA0G
35	4.7	D55	0.14	15	EMKA350ADA4R7MD55G
35	10	E55	0.14	25	EMKA350ADA100ME55G
	22	F55	0.14	40	EMKA350ADA220MF55G
	33	F80	0.14	80	EMKA350ADA330MF80G
	(33) (H63)	(0.14)	(80)	EMKA350ADA330MH63G	
	220	JA0	0.14	375	EMKA350ADA221MJA0G
	0.10	D55	0.12	1.3	EMKA500ADAR10MD55G
	0.22	D55	0.12	2.6	EMKA500ADAR22MD55G
	0.33	D55	0.12	3.2	EMKA500ADAR33MD55G
	0.47	D55	0.12	3.8	EMKA500ADAR47ME55G
	1.0	D55	0.12	5.6	EMKA500ADA1R0MD55G
50	2.2	D55	0.12	10	EMKA500ADA2R2MD55G
	3.3	D55	0.12	14	EMKA500ADA3R3MD55G
	4.7	E55	0.12	19	EMKA500ADA4R7ME55G
	10	F55	0.12	29	EMKA500ADA100MF55G
	22	F80	0.12	70	EMKA500ADA220MF80G
	(22) (H63)	(0.12)	(70)	EMKA500ADA220MH63G	
	33	HA0	0.12	140	EMKA500ADA330MHA0G
	47	HA0	0.12	170	EMKA500ADA470MHA0G
	100	JA0	0.12	310	EMKA500ADA101MJA0G

(注) ()内は、準標準品となります。

仕様につきましては、予告なく変更する場合があります。