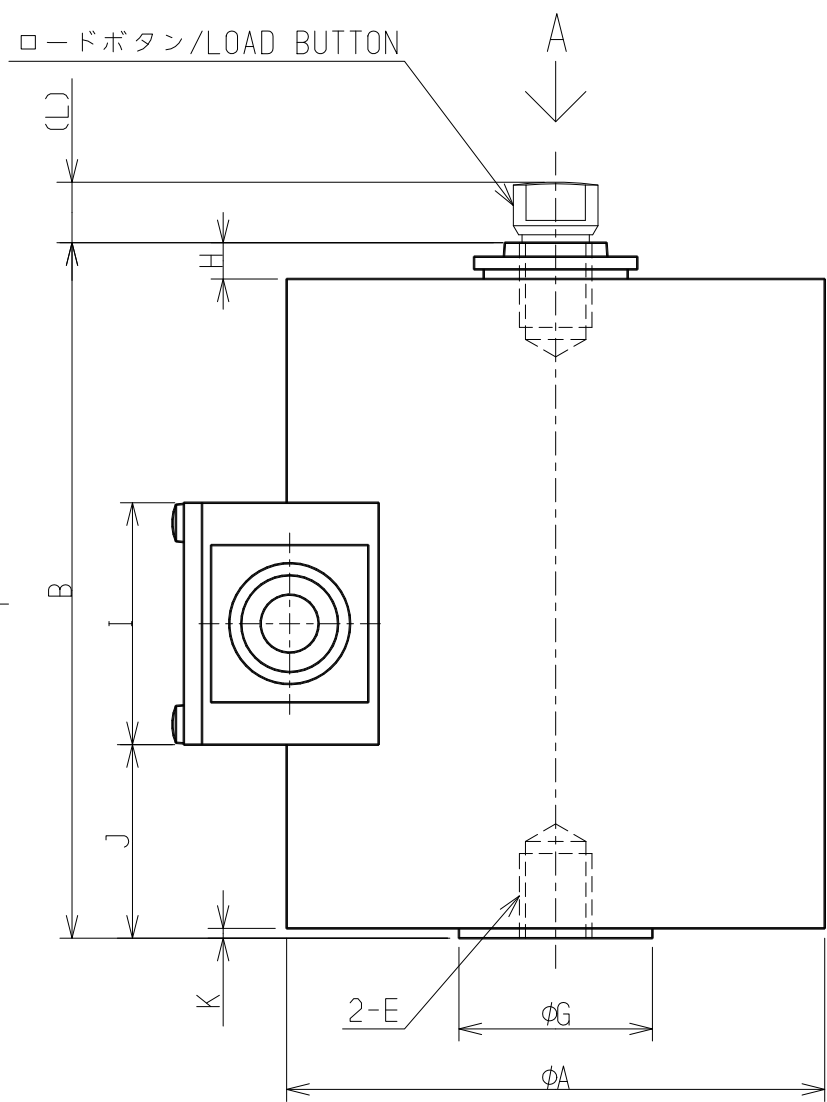
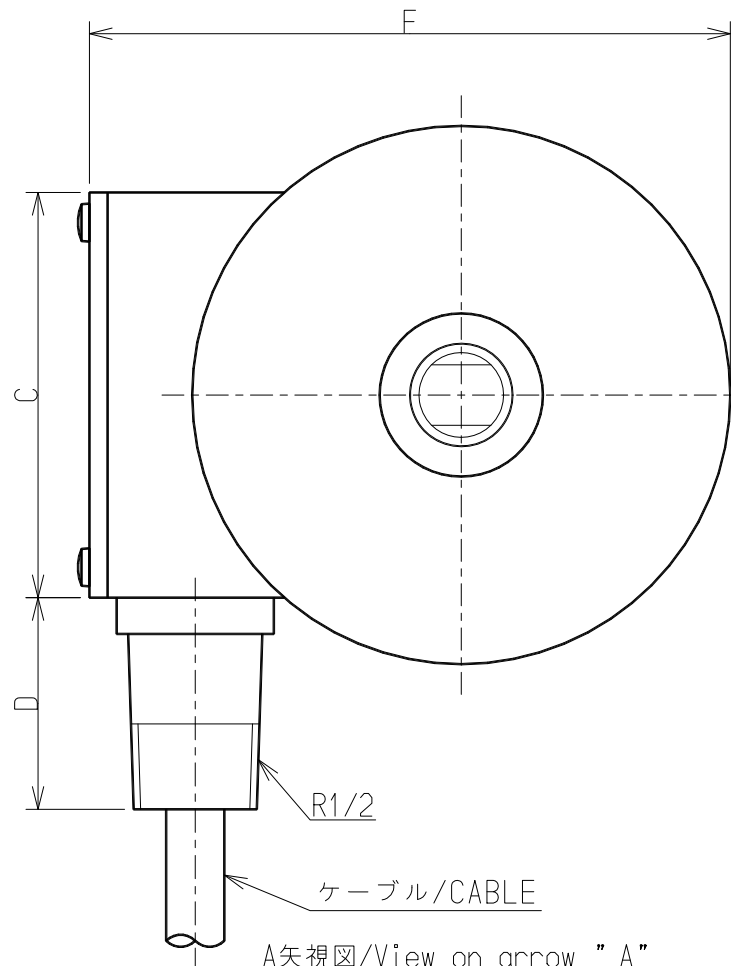


荷重変換器 型式/LOADCELL TYPE CCP1(A)-50K to 20T

仕様/SPECIFICATIONS

- 負荷特性/LOADING SPECIFICATIONS
 - 定格容量/Rated Capacity(R.C.) : 490.3 N { 50 kgf }, 980.7 N { 100 kgf }, 1.961 kN { 200 kgf }, 2.942 kN { 300 kgf }, 4.903 kN { 500 kgf }, 9.807 kN { 1 tf }, 19.61 kN { 2 tf }, 29.42 kN { 3 tf }, 49.03 kN { 5 tf }, 98.07 kN { 10 tf }, 196.1 kN { 20 tf }
 - 許容過負荷/Safe Overload : 150 %R.C.(CCP1-50K, 100K : 500%R.C.)
 - 限界過負荷/Ultimate Overload : 200 %R.C.(CCP1-50K, 100K : 500%R.C.)
 - 定格出力/Rated Output(R.O.) : 3.0 mV/V ± 0.003 mV/V
 - 非直線性/Non-linearity : 0.05 %R.O.
 - ヒステリシス/Hysteresis : 0.02 %R.O.(CCP1-50K, 100K : 0.05 %R.O.)
 - 繰り返し性/Repeatability : 0.02 %R.O.(CCP1-50K, 100K : 0.05 %R.O.)
- 電気特性/ELECTRICAL SPECIFICATIONS
 - 推奨印加電圧/Recommended Excitation : 12 V or less
 - 最大印加電圧/Maximum Excitation : 20 V
 - 零バランス/Zero Balance : ±0.03 mV/V
 - 入力抵抗/Input terminal Resistance : 350 Ω ± 3.5 Ω
 - 出力抵抗/Output terminal Resistance : 350 Ω ± 5 Ω
 - 絶縁抵抗(ブリッジ-本体) /Insulation Resistance(bridge-body) : 5000 MΩ 以上(DC50 V) / 5000 MΩ or more(DC50 V)
- 温度特性/TEMPERATURE PERFORMANCE
 - 温度補償範囲 /Compensated temperature range : -10 °C to 70 °C
 - 許容温度範囲 /Safe temperature range : -20 °C to 100 °C
 - 零点の温度影響 /Temperature effect on zero balance : 0.03 %R.O./10 °C
 - 出力の温度影響 /Temperature effect on output : 0.03 %LOAD/10 °C
- その他/OTHERS
 - ケーブル/Cable : φ10 4芯シールド付 3 m直結 先端Y型圧着端子付 / φ10 4-core shielded cable 3 m connected with Y-terminals
 - 保護等級/Class of protection : IP64
 - 起歪体の材質/Material : 合金鋼/Alloy steel
 - 疲労寿命/Fatigue Life : 定格容量で10⁶回/10⁶ times with rated load
 - 表面処理/Finish : エポキシ樹脂塗装(マンセル6GY3.5/2半艶近似色) / Epoxy resin (Munsel 6GY3.5/2 semi-bright)
- RoHS : 適合/Compliant

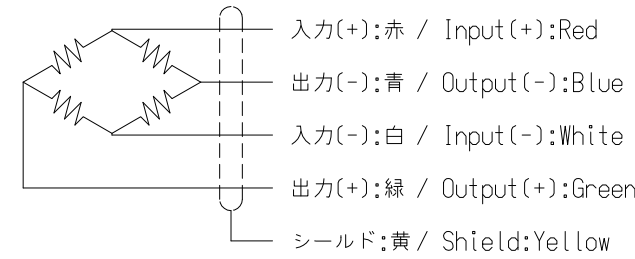


A矢視図/View on arrow "A"

外形寸法表/OUTSIDE

型式/TYPE	定格容量/R.C.	φA	B	C	D	E	F	φG	H	I	J	K	L	定格変位量(参考値) Rated Displacement (Reference)	固有振動数(Hz) Natural Frequency(Hz)	質量(約kg) Weight(Approx.kg)					
CCP1-50K	490.3 N(50 kgf)	89	115	67	35	M10*1.25 深さ 14 M10*1.25 Depth 14	106	32	6	40	18	1.5	6.5	0.28	360	3.1					
CCP1-100K	980.7 N(100 kgf)					0.23								580							
CCP1A-200K	1.961 kN(200 kgf)					0.18								1200							
CCP1-300K	2.942 kN(300 kgf)					0.17								1400							
CCP1-500K	4.903 kN(500 kgf)	150	150	67	35	M12*1.25 深さ 14 M12*1.25 Depth 14	106	64	9	40	32	1.6	10	0.15	1800	2.7					
CCP1-1T	9.807 kN(1 tf)					0.13								2800							
CCP1-2T	19.61 kN(2 tf)					0.17								2100							
CCP1-3T	29.42 kN(3 tf)					0.16								2600							
CCP1-5T	49.03 kN(5 tf)	127	215	67	35	M24*2 深さ 30 M24*2 Depth 30	152	102	12	40	46	1.6	18	0.13	3500	4.3					
CCP1-10T	98.07 kN(10 tf)					M39*2 深さ 50 M39*2 Depth 50								193	145		15	71	30	0.18	2500
CCP1-20T	196.1 kN(20 tf)					M50*2 深さ 65 M50*2 Depth 65														0.24	1800

● 配線図/CIRCUIT DIAGRAM



- <<付属品/Accessories>>
- 試験成績表/Calibration Certificate 1
 - 取扱説明書/Instruction manual 1
 - ロードボタン(0リング含む) /Load button(Include 0-ring) 1



英文併記/English postscript

<p>ミネベア株式会社 Minebea Co.,Ltd. センシングデバイス事業部 Sensing Device Business Unit</p>			<p>単位 UNIT mm 尺度 SCALE Free</p>	<p>材質 MATERIAL - 表面粗さ SURF.ROUGH. 熱処理 HEAT TREAT. 表面処理 FINISH</p>	<p>作成日 DATE 2016.04.27 品名 DESCRIPTION 外觀仕様図/OUTLINE 型式 MODEL NAME CCP1(A)-50K to 20T 図番 DRAWING NO. KT52281-2</p>	<p>葉番 SHEET 改訂 REV. A</p>
<p>符号 MARK</p>	<p>日付 DATE</p>	<p>変更事項 REASON</p>	<p>ECN NO.</p>	<p>一般公差 TOL</p>	<p>DIMENSION L TOL <L≤6 ±0.1 6<L≤30 ±0.2 30<L≤120 ±0.3 120<L≤400 ±0.5 400<L≤1000 ±0.8 角度 DEG ±0.5</p>	<p>表面処理 FINISH</p>