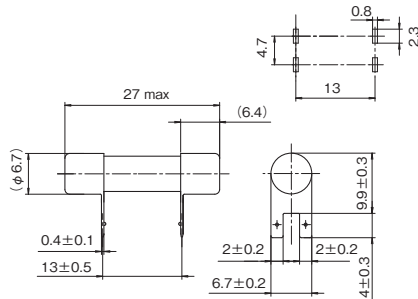




推奨プリント板取り付け関連寸法図
(公差±0.1)
Hole pattern for PCB
(tolerance ±0.1)



※端子形状についてはご相談ください。
Please consult us regarding the terminal type.

通電容量 Carrying Capacity	溶断規格 Clearing Time
100%	400% 2分以内 400% within 2 minutes



安全規格: UL file # E46712
Standard for Safety: UL file # E46712

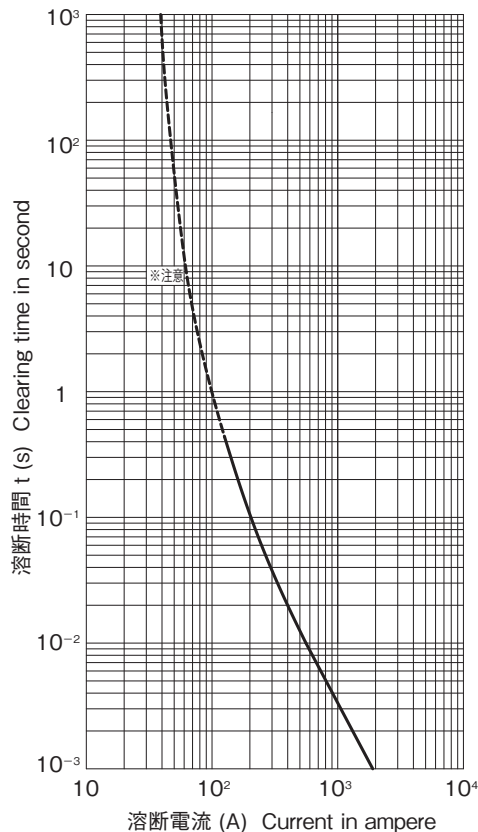
品名 Cat. No.	定格電流 Rated Current	定格遮断容量 Breaking Capacity	公称値 Nominal Value	
			ヒューズ抵抗値 ^{※1} Typ. Resistance ^{※1}	溶断I ² t ^{※2} Joule Integral ^{※2}
DH 31.5A	31.5A	DC 550V 1,000A	2.0 mΩ	3,100A ² ·s

※1:コールド時(定格電流の10%以下にて測定)
at 10% max. rated current

※2:溶断I²t値は、I²t特性の1msの値です。
Joule Integral is the value of 1ms of I²t characteristics.

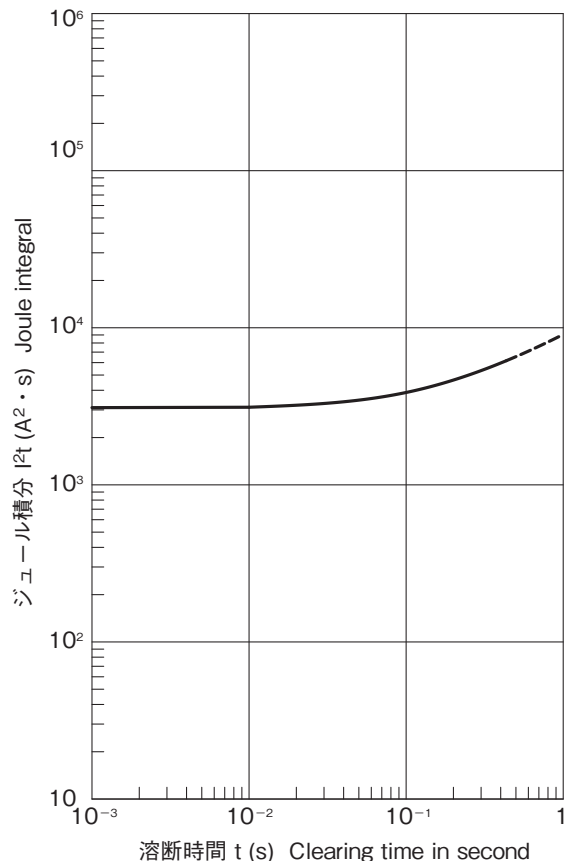
- 外形寸法・重量
Physical Size・Net Weight
φ6.35×25mm 2.6g
- 包装 Package
最小100個単位、バルク包装
Bulk package, minimum 100 units
- 使用温度範囲
Range of ambient temperature
-40℃~125℃
- 保存温度
Storage temperature
-40℃~80℃

■ 溶断特性 Time / Current Characteristics



※負荷率400%未満の電流において、正常に電流を遮断できない恐れがあるため、ご注意ください。

■ I²t 特性 I²t Characteristics



■ カタログの記載内容は予告なく変更することがありますので、ご注文に際してはご確認ください。
■ Information in this catalog is subject to change without notice. Please confirm product information when ordering.