

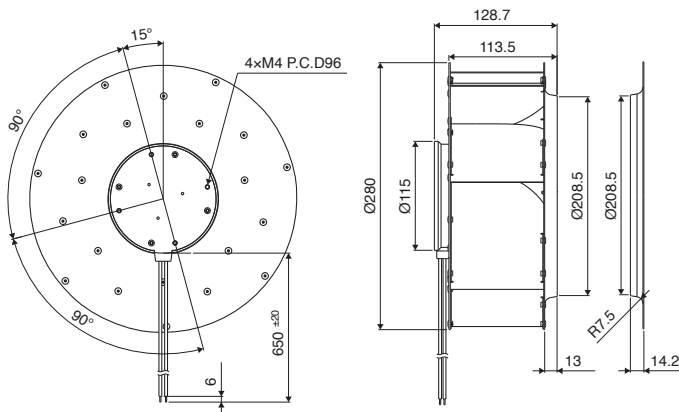


## ■ 一般仕様 General Specifications

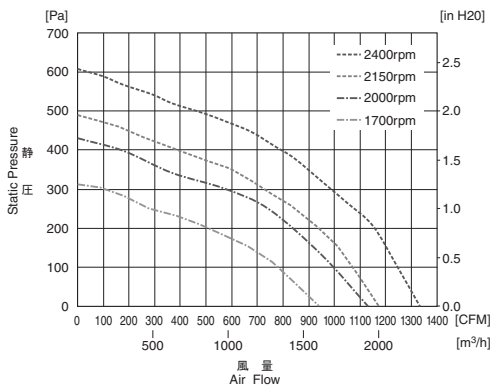
モーター保護	ロック保護、逆接続防止
Motor Protection	Locked rotor, Reverse polarity
絶縁抵抗	10MΩ以上、DC500V
Insulation Resistance	10MΩ min, measured with 500V DC between all leads shorted together and case
絶縁耐圧	AC500V 1分
Dielectric Withstand Voltage	AC500V 1minute
許容環境温度範囲	-30℃～+70℃ (Operating)
Allowable Ambient Temperature Range	-40℃～+80℃ (Storage)
実用上さしつかえない状態	with non-condensing environment

■ 期待できる寿命 ※故障率 10% (L10 Life)  
**Expected Life** ※ Failure Rate: 10% (L10 Life)  
 40℃ 70,000 時間 (Hours)

## ■ 外観図 Outline



## ■ 特性曲線 Characteristic Curves



## ■ 材質 Material

インペラー : アルミニウム  
 軸受 : ボールベアリング  
 リード線 : UL1015 AWG18 + : 赤 - : 黒  
 速度制御 : 黄  
 速度信号 : 白

Impeller : Aluminum  
 Bearing : Ball Bearings  
 Lead Wire : UL1015 AWG18 + : Red, - : Black  
 Speed Control : Yellow  
 Speed Signal : White

## ■ 仕様 Specifications

型式 Model	定格電圧 Rating Voltage (V)	使用電圧範囲 Operating Voltage (V)	定格電流 Current (A)*1	定格入力 Input Power (W)*1	回転速度 Speed (rpm)*1	最大風量 Max. Air Flow (CFM)*1	最大静圧 Max. Static Pressure (Pa)*1	騒音 Noise (dB)*1	質量 Mass (g)
F280A1-113-D0720	48	36 ~ 72	5.3	254.4	2400	1333	607	81	2100
F280A2-113-D0720	48	36 ~ 72	3.4	163.2	2000	1131	430	75	
F280A3-113-D0520	24	18 ~ 30	7.1	170.4	2150	1173	489	77	
F280A4-113-D0510	24	18 ~ 30	3.8	91.2	1700	940	313	70	

\*1: Average values in free air and rated voltage condition.