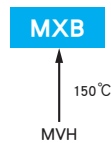


ALCHIP™-MXB 系列

- 表面安装
- 高温型
- 耐清洗
- RoHS2 适应品

- 保证 150℃ 1,000 小时。
- 额定电压范围：25、35V、静电容量范围：330~2,400 μF。
- 最适合用于汽车电装品的高温用途。
- 可对应耐振构造产品。
- 符合 AEC-Q200。详情请另行咨询。



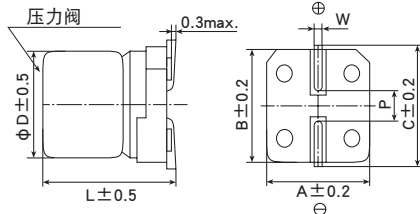
规格表

项目	性能	
工作温度范围	-40~+150℃	
额定电压范围	25、35V _{dc}	
静电容量容许差	±20% (M) (20℃、120Hz)	
漏电流	I ≤ 0.03CV (20℃、2分値) I: 漏电流 (μA)、C: 静电容量 (μF)、V: 额定电压 (V _{dc})	
损失角正切值 (tan δ)	额定电压 (V _{dc})	25V 35V
	tan δ (Max.)	0.16 0.14
但是, 超过 1,000 μF 的每增加 1,000 μF 则 tan δ 设定增加 0.02。 (20℃、120Hz)		
温度特性 (阻抗比 Max右表值)	额定电压 (V _{dc})	25V 35V
	Z (-25℃) / Z (+20℃)	2 2
	Z (-40℃) / Z (+20℃)	4 3
(120Hz)		
耐久性	在 150℃ 环境中, 连续加载额定电压 1,000 小时后, 待温度恢复到 20℃ 进行测量时, 应满足以下要求。	
	静电容量变化率	≤ 初始值的 ±30%
	损失角正切值	≤ 初始规格值的 300%
	漏电流	≤ 初始规格值
高温无负荷特性	在 150℃ 环境中, 无负荷放置 1,000 小时后待温度恢复到 20℃, 进行试验前处理 (JIS C 5101-4 4.1项) 后进行测量时, 应满足以下要求。	
	静电容量变化率	≤ 初始值的 ±30%
	损失角正切值	≤ 初始规格值的 300%
	漏电流	≤ 初始规格值
容许清洗条件	请参照 Technical note 第 6 项「基板清洗」	

尺寸图 (CE32形) [mm]

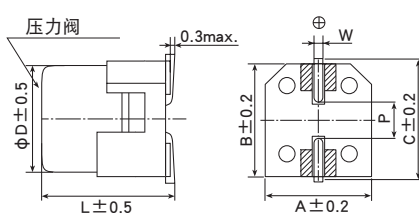
● 端子代码: A

● 尺寸代码: KE0~MNO



● 端子代码: G (耐振构造)

● 尺寸代码: KE0~MNO (带辅助端子)



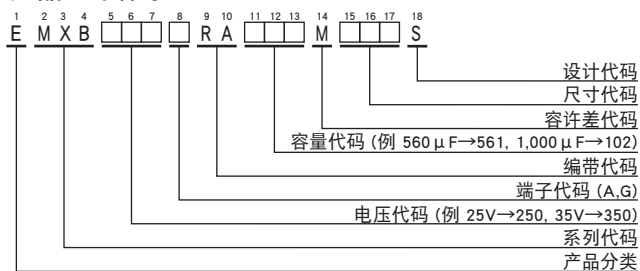
▨ 内: 辅助端子

标示

标示例
35V330 μF



产品型号体系



尺寸代码	ΦD	L	A	B	C	W	P
KE0	12.5	13.5	13.0	13.0	13.7	1.0~1.3	4.2
KG5	12.5	16.0	13.0	13.0	13.7	1.0~1.3	4.2
LH0	16	16.5	17.0	17.0	18.0	1.0~1.3	6.5
LN0	16	21.5	17.0	17.0	18.0	1.0~1.3	6.5
MH0	18	16.5	19.0	19.0	20.0	1.0~1.3	6.5
MNO	18	21.5	19.0	19.0	20.0	1.0~1.3	6.5

产品型号代码的详细介绍请参考「产品型号表示方法 (贴片型)」。

◆标准品一览表

VV(V _{dc})	Cap(μF)	尺寸代码	等效串联电阻(ESR:Ω _{max} /100kHz)		额定纹波电流 (mA _{RMS} /150°C、100kHz)	产品型号
			20°C	-40°C		
25	560	KE0	0.14	2.1	860	EMXB250□RA561MKE0S
	750	KG5	0.11	1.5	1,000	EMXB250□RA751MKG5S
	1,000	LH0	0.10	1.5	1,120	EMXB250□RA102MLH0S
	1,500	MH0	0.10	1.5	1,210	EMXB250□RA152MMH0S
	1,800	LN0	0.058	0.87	1,460	EMXB250□RA182MLN0S
	2,400	MN0	0.058	0.87	1,560	EMXB250□RA242MMN0S
35	330	KE0	0.27	8.1	670	EMXB350□RA331MKE0S
	390	KG5	0.21	6.3	800	EMXB350□RA391MKG5S
	560	LH0	0.16	4.8	920	EMXB350□RA561MLH0S
	750	MH0	0.13	3.9	1,000	EMXB350□RA751MMH0S
	910	LN0	0.10	3.0	1,260	EMXB350□RA911MLN0S
	1,200	MN0	0.084	1.7	1,320	EMXB350□RA122MMN0S

□内为端子代码。

◆额定纹波电流频率修正系数

纹波频率与标准品一览表的规定值相异时,请使用小于乘以下表系数所得之值的值

●频率修正系数

静电容量(μF)	频率(Hz)			
	120	1k	10k	100k
330 ~ 560	0.50	0.85	0.94	1.00
750 ~ 1,800	0.60	0.87	0.95	1.00
2,400	0.75	0.90	0.95	1.00

※铝电解电容器的老化是由于叠加纹波电流导致自发热温度上升,从而缩短了使用寿命。
详细介绍请参考目录TECHNICAL NOTE中记载的“5-3 纹波电流与寿命”。

※推断寿命的计算公式请另行咨询我们。

- 为了安全地正确使用产品，防止纠纷和事故等于未然，请使用前务必认真阅读「使用注意事项」。
- 订购时，请要求敝公司提供「购买规格书」，参考本目录填写要求。
- 本目录中记载的产品其设计和制造均面向一般电子器械用途，如果将其用于生命攸关的用途，或者器械故障、误动作、缺陷可能会对人身或财产带来损害的用途，又或者可能会对社会造成较大影响的下述特定用途时，请事先与本公司窗口协商，在协议之后使用。①航空航天设备②核能设备③医疗设备④运输设备(汽车、列车、船舶等)⑤交通机构控制设备⑥防灾防盗设备⑦公共性较高的信息处理设备⑧海底设备⑨其他特定用途的设备
- 本目录中记述的电路和“规格书”内容是用于说明我公司产品的动作示例和使用示例，对客户实际使用时的设备系统操作，恕不给予任何保证。如因使用上述信息导致故障、损害发生，我公司概不负责。关于“规格书”中记述的我公司产品特性是否适用于贵公司设备系统规格，最终由贵公司判断并承担相应责任。请贵公司自行采取冗余设计、误动作防止设计等安全设计，以免因我公司产品故障导致人身事故、火灾事故发生。
- 购买本公司产品时，请在确认是“日本CHEMI-CON株式会社的正规销售网”之后再购买。因使用从非正规销售网购买的产品或仿制品而造成缺陷或损害时，本公司概不负责。此外，由非正规销售网购买的产品产生的调查费用将由客户支付。
- 本公司保留取消产品制造和交付的权利。对于本目录中的所有产品，本公司不保证今后随时均可获取。此外，关于客户用的特定产品，如果已另行达成有别于上述内容的个别协定，则不在此限。
- 本公司一直致力于提高产品的质量和可靠性，一旦发生产品不符合交付规格书的情况，请迅速停止使用，并与本公司联系。此外，在补偿方面，仅限于不符合交付规格书的情况，我们将无偿提供替代品或以销售金额为上限进行赔偿。本公司已构建能够实施追溯的系统，因而补偿对象仅限于相应批次的产品。

[品番的表示方法](#)

[品番代码附属表](#)

[产品系列的撤并与标准化](#)

[海外基地生产品种](#)

[支持环保](#)

[工具手册](#)

[使用上的注意](#)

[推荐的焊接条件](#)

[编带规格·引线加工品·包装规格](#)

[基板自立型·螺丝端子型特殊端子形状](#)